



Le subwoofer PS-S210SUBT est équipé de deux haut-parleurs de 10" (254 mm) à profil bas et à grande excursion, spécialement conçus par Sonance pour ce produit. Le boîtier en contreplaqué laminé revêtu de polyuréthane présente une conception extrêmement étroite qui lui permet d'être intégré sous des banquettes de bar / restaurant par exemple (en utilisant les pieds inclus) ou fixé à toute surface plane (mur / plafond) à l'aide d'un support en U optionnel.

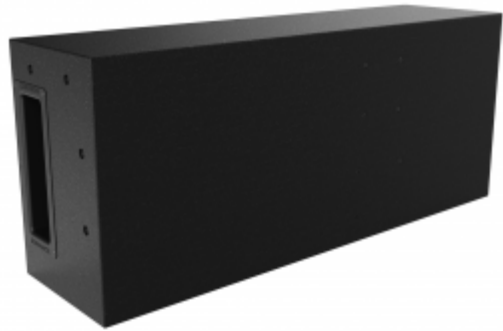
L'évent du PS-S210SUBT peut être positionné à deux endroits différents du baffle (il suffit de dévisser la grille de l'évent et la plaque d'obturation sur le côté et de les intervertir) pour offrir plus de souplesse en terme d'installation et de positionnement, tout en garantissant toujours une performance sonore optimale.

Le PS-S210SUBT est doté du transformateur SLCT (Laminated Core Technology) développé par Sonance, offrant des performances de haute fidélité en mode 100V. Ceci, combiné au filtre Low-pass intégré, permet au subwoofer d'être alimenté par le même circuit que les autres haut-parleurs à large bande d'un même système, éliminant le besoin de canaux d'amplification et de DSP spécifiques.

Le PS-S210SUBT est vendu à l'unité

SPÉCIFICATIONS :

- HP LF : Deux cônes en fibre de verre tissée de 10" (254 mm) avec contours en caoutchouc Butyl
- Gamme de fréquences (-10 dB) : 34 Hz - 155 Hz
- Gamme de fréquences (-3 dB) : 44 Hz - 132 Hz
- Puissance admissible : 500 watts (programme continu) | 300 watts (bruit rose)
- Sensibilité nominale : 94 dB
- Couverture nominale : Couverture conique de 180 degrés
- SPL maximum évalué : 121 dB @ 1 mètre | Crête : 127 dB
- Impédance nominale : 4 Ohms nominaux, 3,7 Ohms minimum
- Régulateurs transformateur : 300 W / 150 W / 75 W (100V)
- Point de croisement : 150 Hz
- Dimensions (H x L x P) : 228 x 838 x 350 mm
- Poids : 27,7 Kg
- Connecteur d'entrée : à quatre broches, Euroblock avec connexions de sortie en boucle
- Points d'accroche / Suspension : 4 x M10 (2 sur chaque côté)
- Baffle : Contreplaqué stratifié
- Accessoire en option : Support en U avec 4 boulons de montage M10



Dimensional Sketches Specifications

