



Les enceintes invisibles de la série IS 2020 de Sonance redéfinissent les standards en matière de performances puisqu'elles sonnent véritablement comme une enceinte traditionnelle encastrée. C'est une véritable RÉVOLUTION !!!

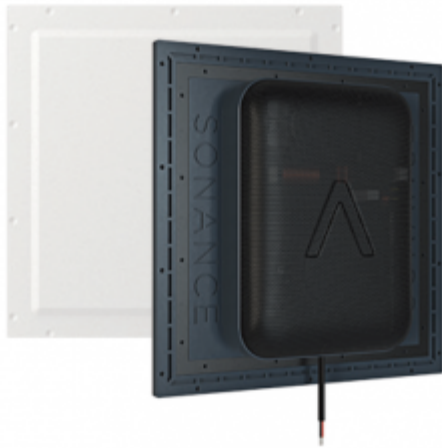
Correctement installées (l'épaisseur de la surface recouvrant l'enceinte ne doit pas dépasser 3mm. Un ingénieux système permet de ne pas dépasser cette limite), ces enceintes se fondent littéralement dans vos murs ou plafonds, l'effet est tout à fait saisissant : le son semble sortir directement de la surface du mur !

L'installation est facilitée grâce au caisson réutilisable Space Saver permettant de "réserver" l'espace d'encastrement nécessaire pendant les travaux d'aménagement. L'enceinte se sert de la surface du mur / plafond pour propager le son, à la manière d'une membrane "géante" sur un angle de 170°, permettant ainsi de couvrir des espaces importants, ou de positionner les enceintes avec une plus grande liberté.

Les IS6 sont vendues par paire.

SPÉCIFICATIONS :

- Wave Flex : 127 cm² (bobine de 44mm)
- Air Flex Woofer : 633 cm², Woofer en fibre de carbone de 165 mm (6,5 pouces)
- Réponse en fréquence (+/- 3 dB) : 50 Hz à 30 kHz
- Impédance nominale (Ohms) : 6
- Puissance (RMS) : 100 W
- Sensibilité (2,83 V / 1 m) : 84 dB
- Dispersion hémisphérique : 170° jusqu'à 10 kHz
- Dimensions (LxHxP) : 409 mm x 409 mm x 80 mm
- Profondeur de montage : 68 mm



TECHNOLOGIE MOTION FLEX

1 & 4 - MEMBRANE "MERIS" & WOOFER AIR FLEX
 En couplant un woofer en fibre de verre à une membrane acoustiquement morte grâce à une poche d'air, le cone active du rétroscène se déplace en toute liberté sans interférer avec le cone de la membrane morte à la reproduction des aigus et médiums. Le résultat : des basses puissantes et un son précis pour une qualité sonore homogène.

2 - BAFFLE ISOLE ACOUSTIQUEMENT
 Le baffle est isolé en deux zones complètement isolées. Ceci empêche les ondes acoustiques du transducteur basse fréquence d'interférer avec celles du woofer Air Flex, offrant une diffusion ultra-faible et un niveau de transparence sonore qui jusqu'à maintenant étaient impossibles à atteindre avec ce type d'enceinte.

3 - TRANSDUCTEUR MIDDLE FLEX
 Ce transducteur de fréquences médiums et hautes, possède une bande passante élargie offrant des médiums veloutés et des aigus cristallins, tout en permettant un point de croisement plus bas pour une douceur de qualité haute fidélité.

5 - CROSSOVER À DIRECTIVITÉ CONSTANTE (CDC)
 Le crossover CDC exclusif de Sonance offre une réponse en fréquence hors axe unique et fidèle, ce qui est rendu par une plus grande fidélité acoustique et une meilleure couverture (dispersion horizontale et verticale de près de 180°) ce qui signifie que les performances de l'enceinte seront égales, quelque soit l'endroit où les auditeurs sont positionnés dans la pièce.

