

a sound relationship
Russound

Guide de Commande de Produits

2 0 2 5



TABLE OF CONTENTS

Contrôleur de Zone multiple avec streamer.....	4-6
Contrôleur de zone multiple avancé.....	7
Source audio Bluetooth	8
Contrôle de système à zone multiple avancé	9-10
Solution MBX pour la diffusion en ligne d'audio	11-12
VoicePlay™ de Russound	13-14
70v/100v Système audio commercial	15
Système ABUS	16
Amplificateur.....	17-20
Amplificateur numérique Multicanal professionnel 2024	17-18
Amplificateur double-source avec Panneau de contrôle à l'Avant	19-20
AVR miniature	21-22
Bar de son Cinema 3.0	23-24
Haut-parleur.....	25-32
Enceinte Encastré au plafond/ encastré au mur	25-28
Charte de comparaison Encastré au plafond/ encastré au mur	29
Haut-parleur en Roche et pour paysagement	30-31
Haut-parleur Extérieure	32
Accessoires pour haut-parleur	32
Contrôle et connectivité	33-35
Contrôleur de volume.....	33
Selecteur d'haut-parleur	34
Schémas de câblage pour l'adaptation d'impédance	35
Système Infrarouge	36
Plaque, Câble & Accessoires	37
Produit conventionnel international	37
Ressource pour Installateur.....	38

RUSSOUND - LA SOLUTION AUDIO



Résidentiel et Commercial

Russound Conçoit et développe des solutions qui aident nos installateurs à étendre leurs marchés et à atteindre d'avantage de clients



1967 ————— 2024



Un historique de Qualité et d'innovation

Pour presque 60 ans, Russound est dédié à la qualité, à la technologie de pointe ainsi qu'une ingénierie supérieure, répondant systématiquement aux normes de l'industrie et donnant la priorité aux besoins des clients



Installation sans encombre, une conception centrée sur l'installateur.

Russound comprend les besoins des installateurs et développe des produits fiables avec des fonctionnalités qui garantissent un processus d'installation fluide. Gagnez du temps et économisez grâce à nos solutions faciles à vendre, à spécifier, à installer et soutenues par des garanties prolongées.

Contrôleur de zone multiple avec streamer



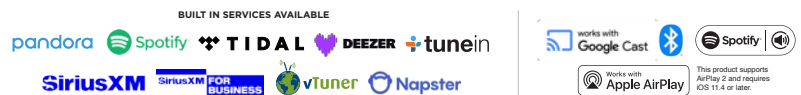
Présentation du nouveaux contrôleur amplificateur SMZ8 et du SMZ16-PRE pré-amplificateur avec streamer intégré.

Russound est fier de dévoiler les dernières nouveautés de notre gamme de contrôleur multi-zone : l'amplificateur SMZ8 et le pré-amplificateur SMZ16-PRE. Ces contrôleur avec streamer ultra-modernes incarnent le fruit de nos efforts soutenus en recherche et développement, intégrant des technologies de pointe en matière d'amplification et d'alimentation

Caractéristique Principale et amélioration

- Technologie avancée d'amplification et d'alimentation : Exploite les dernières avancées pour offrir une qualité sonore supérieure et une efficacité optimal
- Plateforme de streaming propriétaire : Notre plateforme développée en interne garantit une expérience de diffusion fluide et de haute qualité.
- Fonctionnalités améliorées de l'application : la mise à jour de l'application comprend désormais un égaliseur paramétrique, des préséglages d'enceintes, et de nombreuses autres options offrant un contrôle et une personnalisation sans précédent.

Ces nouveaux contrôleurs incarnent notre engagement à offrir à nos clients la technologie de diffusion la plus avancée disponible. Avec les SMZ8 et SMZ16-PRE, nous établissons les nouvelles normes en matière de performance et d'expérience utilisateur.



Avec l'application Russound, vous pouvez facilement diffuser votre musique préférée directement sur le SMZ8 ou le SMZ16-PRE, permettant un contrôle fluide de vos zone audio. L'application permet de parcourir, sélectionner et gérer votre bibliothèque musicale ou vos services de streaming, tout en offrant un son de haute qualité dans chaque zone en seulement quelques clics.



Contrôleur de zone multiple avancé avec streamer



NOUVEAU SMZ8 8-Source/8-Zone Contrôleur Amplifier avec Streamer intégré

- Streamer audio Haute résolution (Hi-Res) intégré avec tous les services populaire et prise en charge d'AirPlay et de Google Cast.
- 50 watts par Canal
- Entré HDMI (ARC) pour connecter à une TV ou une source vidéo avec une synchronisation à basse latence pour éviter le décalage audio-vidéo
- DSP intégré - Égaliseur graphique paramétrique a 7 bandes avec préréglage intégrés pour les enceintes Russound
- Contrôlable avec le XTS7, l'IPK-1 et l'application Russound.
- Extensible jusqu'a 48 zones



Dimensions:
21" W x 12" H x 20.1" D
(53.3 x 30.5x 51.1 cm)

Shipping Weight:
22 lbs (9.98 kg)

1550-853821 SMZ8
1550-854064 SMZ8i



Contrôleur de zone multiple avancé avec streamer



NOUVEAU SMZ16-PRE Matrice de 16 canaux Pre-Amplifier avec Streamer intégré

- Streamer audio Haute résolution (Hi-Res) intégré avec tous les services populaire et prise en charge d'AirPlay et de Google Cast.
- Entrée HDMI (ARC) pour connecter à une TV ou une source vidéo avec une synchronisation à basse latence pour éviter le décalage audio-vidéo
- DSP intégré - Égaliseur graphique paramétrique à 7 bandes avec préréglage intégrés pour les enceintes Russound
- 16 Entrées stéréo - utilise toutes combinaison jusqu'à 16 entrées analogue, 8 optique ou 8 coaxial.
- Contrôlable avec le XTS7, l'IPK-1 et l'application Russound.
- Extensible jusqu'à 48 zones



Dimensions:
21" W x 15" H x 20.1" D
(53.3 x 38.1 x 51.1 cm)

Shipping Weight:
15 lbs (6.8 kg)

1550-853838 SMZ16
1550-854071 SMZ16-PRE



Contrôleur de zone multiple avancé



MCA-66 contrôleur 6 Source, 6 Zone avec amplification

L'MCA-66 est un amplificateur contrôleur 6 sources/ 6 zones. Il permet de diffuser de l'audio dans 6 zones avec des réglages ajustables de basses, aigus, volume et balance. Les amplificateurs analogiques fournissent 20W par canal pour chaque zone. Il dispose de 6 entrées pour différentes sources audio ainsi que des sorties ligne fixes ou variables pour les zones 1 et 2, avec un routage IR, un apprentissage IR intégré et une bibliothèque IR préprogrammée. Il prend également en charge la fonction de paging (option sur la source 6) et de mise en sourdine de la sonnette, Connecteur RJ45 pour module Bluetooth.



Le Russound MCA-66 offre une alternative économique aux amplificateurs de streaming de la série SMZ, tout en offrant une distribution audio multi-zones robuste sans compromettre les fonctionnalités essentielles. Son architecture à six zones et ses capacités de diffusion offrent un excellent rapport qualité-prix, en faisant un choix idéal pour ceux qui recherchent un son de qualité à prix abordable.

*Clavier non Indus.



Dimensions:
17" W x 3.75" H x 13.5" D
(43.2 x 9.5 x 34.3 cm)

Shipping Weight:
25.8 lbs (11.7 kg)

1550-536342 MCA-66
1550-536403 MCA-66i

Source Audio Bluetooth



Back

Front

BTC-2X Récepteur Bluetooth® distant

Le récepteur BTC-2X est conçu pour ajouter une source unique de musique Bluetooth aux contrôleurs Russound MCA et SMZ, qui disposent déjà de toutes les connexions audio et d'alimentation nécessaires à son utilisation. Le module audio BTC-2 n'est donc pas requis comme une seule source, offrant ainsi une solution économique pour ajouter facilement le Bluetooth aux contrôleurs Russound. Le BTC-2X peut également être utilisé comme une source audio Bluetooth autonome lorsque l'extension supplémentaire de 500 pieds (152 m) n'est pas nécessaire.



Dimensions:
7.65" W x 9" L x 2.1" H (19.43 x 22.86 x 5.33 cm)

Shipping Weight:
1 lb (0.5 kg)

2460-853692 BTC-2X



BTC-2X

Front

BTC-2

Front

BSK-2 Bluetooth Ensemble de source audio

L'ensemble de source BSK-2 Bluetooth de Russound apporte des fonctionnalités et des caractéristiques nouvelles par rapport au modèle précédent très populaire. Le BSK-2 est conçu pour ajouter une audio Bluetooth complète à n'importe quel système audio et offre une extension de portée unique allant jusqu'à 500 pieds (152 m) en permettant de placer le module receveur à distance dans n'importe quelle zone de la maison. Le BSK-2 se compose de deux composants : le receveur a distance BTC-2X et le module audio BTC-2, qui est utilisé pour les connexions audio et d'alimentation.



BTC-2 Dimensions:
8" W x 9.7" L x 3.75" H (20.1 x 24.5 x 9.4 cm)

Shipping Weight:
2.5 lbs (1.1 kg)

2460-853708 BSK-2



Une solution unique pour avoir du Bluetooth où vous en avez besoin



ADVANCE MULTI-ZONE SYSTEM CONTROL



XTS7 Écran Tactile mural

Le XTS7 est la dernière génération d'écrans tactiles XTS de Russound, offrant plus de fonctionnalités que jamais. Avec son magnifique écran de 7 pouces qui s'installe dans une boîte électrique US à 1 ou 2 gang, un boîtier à anneau ou même un boîtier Euro slim de 65 mm, le XTS7 utilise un système d'exploitation Android natif qui permet d'ajouter facilement des applications depuis le Google Play Store. Le XTS7 peut servir d'interface principale pour tout appareil de maison intelligente, y compris votre système audio Russound.

- écran tactile de 7" (17,8cm)
- Conception élégante mural
- Système d'exploitation Android
- Installer vos application favorite a partir du Google Play Store
- Application Russound pré-installer fonctionnant avec le MBX-AMP, MBX-PRE, MCA-66, MCA-88, SMZ8 et SMZ16-PRE
- Installé dans un boîtier 1-Gang ou 2-Gang ou avec un boîtier a profile bas P-ring
- alimenté PoE (802.3af)
- Câblé ou Wi-Fi
- support audio Bluetooth intégré
- orientation d'installation en mode portrait ou paysage.



Dimensions:
8.75" W x 6" L x 2.6" H (22.2 x
15.3 x 6.5 cm)

Shipping Weight: 2 lbs (0.9 kg)

2620-853791 XTS7
2620-853814 XTS7-EU



Application Russound

Contrôlez vos systèmes Russound SMZ-Series, MBX-Series, MCA-Series ou C-Series, ainsi que toutes les sources connectées, depuis le confort de votre appareil iOS ou Android. L'application Russound offre une intégration fluide et un contrôle sans effort pour les systèmes Russound compatibles. Il vous suffit de télécharger l'application Russound depuis l'App Store (iTunes) ou le Google Play Store.

- Découverte automatique des produits Russound sur le réseau
- Contrôler toute les zones de façons intuitive
- Métadonnées des source disponible, y compris l'illustration de l'album pour les sources compatibles
- Navigation facile du contenu.



Contrôleur avancé de système multi-zone



IPK-1 boîtier simple IP Keypad

Clavier mural pour les séries MCA et MBX. Configuration simple, sans programmation nécessaire. Conçu pour offrir un accès facile et un contrôle pratique d'une pièce ou d'une zone pour les commandes audio de base et les favoris. Le modèle IPK-1 utilise une connexion Ethernet filaire pour se connecter au même réseau que votre système audio Russound. Alimenté par PoE. Inclus : plaque decorative noirs et blancs.



Dimensions:
1.75" W x 1.31" D x 4.19" H
(4.4 x 3.3 x 10.6 cm)

Shipping Weight: 1 lb (454 g)

1550-853630 IPK-1



USRC Télécommande universel du système

La télécommande USRC est la solution complète pour tous vos besoins en matière de télécommande. Elle est conçue pour fonctionner avec les séries SMZ, MCA, les appareils connecter comme source ainsi que tous les claviers de système audio Russound et A-BUS.



Dimensions:
2" W x 7.75" H x 1.125" D
(5 x 19.7 x 2.9 cm)

Shipping Weight 1 lb (.45 kg)

1700-535000 USRC

Solution MBX pour la diffusion en ligne d'audio



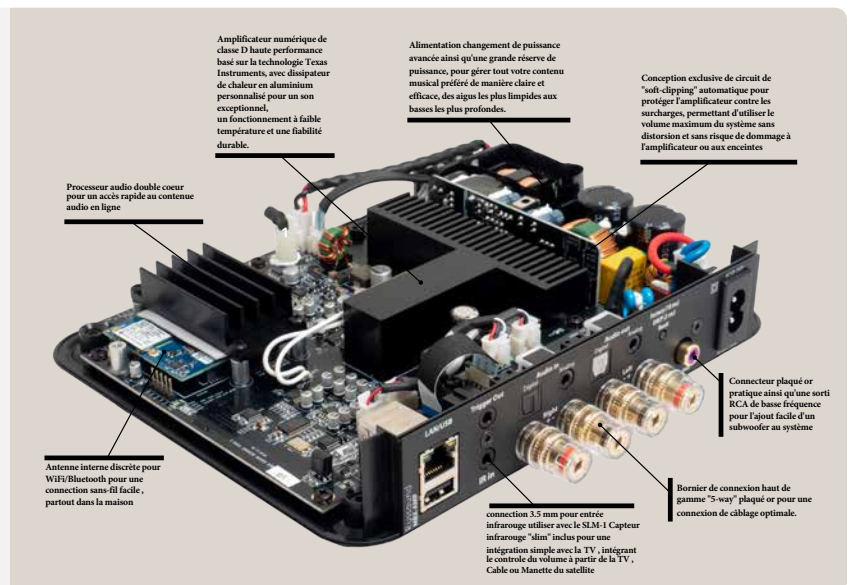
Solution de diffusion Audio MBX

Les deux produits de la famille MBX sont spécialement conçus pour le streaming sans fil. Le MBX-AMP est un lecteur audio de streaming complet avec amplificateur intégré, tandis que le MBX-PRE est une version préamplifiée (sans amplification), parfaite comme source de streaming audio pour les contrôleurs de la série MCA de Russound, tels que les MCA-66, MCA-88, SMZ8 et SMZ16-PRE. Ces nouveaux produits de la série MBX offrent la flexibilité et la fiabilité nécessaires pour répondre aux besoins de tous les clients. Ils délivrent une performance audio haute résolution, répondant aux attentes des consommateurs modernes.

De plus, maintenant avec la possibilité de recevoir des commandes vocales d'Amazon Alexa et de Google Home, ces nouveaux produits de streaming sont un ajout précieux dans toute maison, rendant l'écoute de musique préférée plus rapide, plus facile et plus agréable que jamais. Le Russound MCA Sr avec connexion unique simplifie encore plus l'installation et l'utilisation.

Disponible où vous le voulez, Comme vous le voulez

- Fonctionne avec le XTS7, IPK-1 l'application Russound
- boutons facile d'accès à votre musique favorite.
- fonctionne avec les commande vocale d'Amazon Alexa ou de Google Assistant
- Inclus le support natif intégrer pour Apple AirPlay et Google Chromecast pour l'audio.
- Combinez et associez les produits MBX pour créer jusqu'à 32 zones de streaming
- Conçu pour compléter parfaitement les contrôleurs des séries MCA et SMZ afin d'ajouter le streaming audio haute résolution comme source ou d'étendre le système à de nouvelles pièces ou possibilités, même sans fil.
 - Contrôlable via IP – Compatible avec les systèmes de contrôle tiers
 - Connexion facile au réseau domestique via Wi-Fi ou connexion Ethernet filaire
 - Prise en charge audio Bluetooth* intégrée
 - Se connecte à tout amplificateur



Solution MBX pour la diffusion en ligne d'audio



MBX-AMP diffuseur audio wifi amplifieur

streamer amplifieur, à utiliser avec vos enceintes préférées pour diffuser de la musique partout dans la maison.

- Réponse en fréquence : 20 Hz à 20 kHz
- Capteur IR SLM-1 inclus - Apprend les commandes de volume de la TV
- Sortie haut-parleur : 50 watts par canal à 8 ohms, 70 watts à 4 ohms
- Sortie audio analogique : RCA audio stéréo, optique numérique, sortie subwoofer
- Sortie audio de ligne : 2V rms
- Entrées audio : audio stéréo analogique 3,5 mm, optique numérique, lecture média USB 2.0
- Ports de communication : Ethernet RJ45 10/100 BaseT
- Wi-Fi : 802.11ac, double bande
- Prise en charge audio Bluetooth intégrée
- Filtre basse fréquence sortie subwoofer : 80 Hz
- Sortie Trigger : 12 V DC @ 100 mA
- Formats de fichiers musicaux : MP3 (CBR, VBR), WAV (8, 16 bits), OGG Vorbis, FLAC, AAC, AAC+ (jusqu'à 24 bits/192 kHz pris en charge)
- Alimentation requise : 12 V DC, 1,25 A



Dimensions:
8.25"W x 7"D x 1.75"H (21cm W x
17.8cm D x 4.5cm H)

Product Weight:
1.5 lb (0.68 kg)

4500-537127 MBX-AMP

service intégrer disponible



MBX-PRE diffuseur audio wifi

- Réponse en fréquence : 20 Hz à 20 kHz
- Sorties audio : analogique – RCA audio stéréo, optique numérique
- Sortie audio de ligne : 2V rms
- Entrées audio : audio stéréo analogique 3,5 mm, optique numérique, lecture média USB 2.0
- Ports de communication : Ethernet RJ45 10/100 BaseT
- Wi-Fi : 802.11ac, double bande
- Prise en charge audio Bluetooth intégrée
- Sortie Trigger : 12 V DC @ 100 mA
- Formats de fichiers musicaux : MP3 (CBR, VBR), WAV (8, 16 bits), OGG Vorbis, FLAC (8, 16 bits), AAC, AAC+ (prend en charge jusqu'à 24 bits/192 kHz)
- Alimentation requise : 12 V DC, 1,25 A

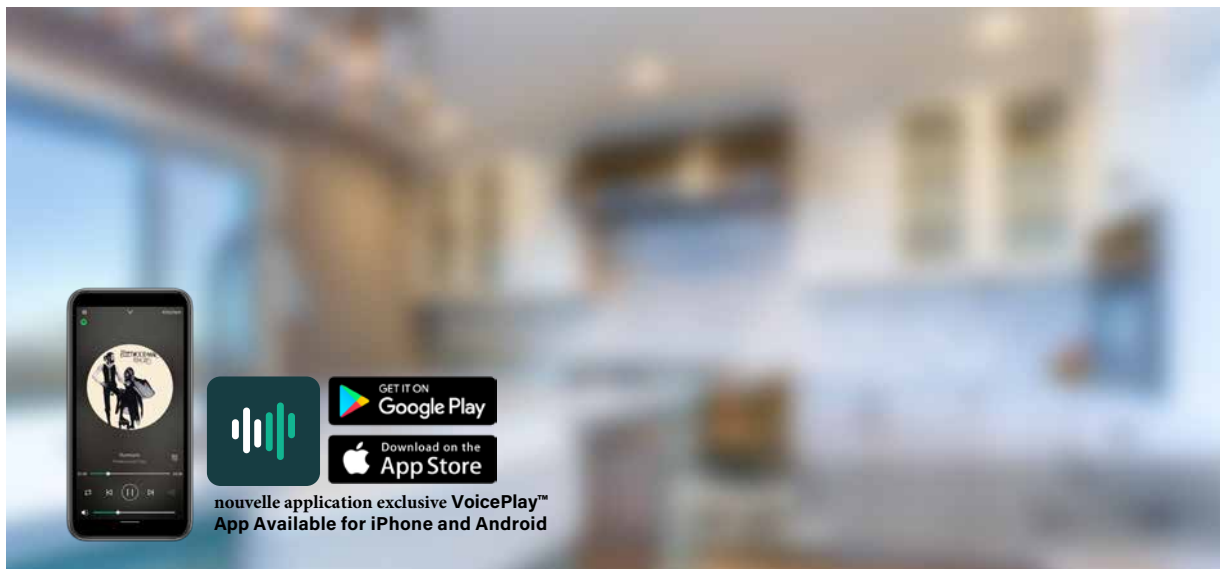


Dimensions:
8.25"W x 7"D x 1.75"H (21cm W x
17.8cm D x 4.5cm H)

Product Weight:
1 lb (0.45 kg)

4500-537226 MBX-PRE

VOICEPLAY™ DE RUSSOUND



nouvelle application exclusive VoicePlay™
App Available for iPhone and Android

*la disponibilité peut varier selon la région



Le contrôle vocal avec Russound n'a jamais été aussi simple ! Découvrez VoicePlay, le nouveau système audio multiroom à commande vocale et en streaming. Le composant clé, le clavier amplifié V-KP-1, intègre Alexa. Ce système élégant comprend un amplificateur 2 canaux directement dans le clavier, délivrant un son cristallin à deux haut-parleurs, alimentés par le bloc d'alimentation V-PS-2 de 60 W. L'installation est facile et compatible avec les systèmes audio précédents utilisant un câblage direct pour connecter les haut-parleurs dans une pièce ou une zone. VoicePlay est idéal pour les nouvelles installations ou pour moderniser les systèmes existants avec le streaming audio, le contrôle par application et le contrôle vocal.



Designed as primary audio source
in new and existing audio systems



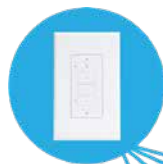
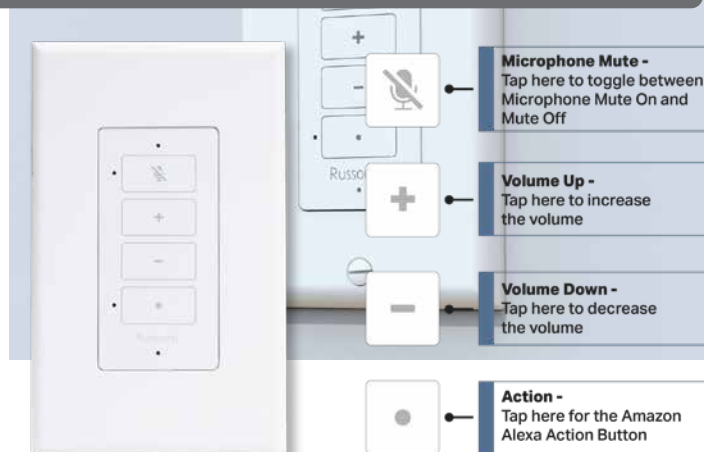
Works with Alexa, Spotify Connect
and other popular streaming services



Power across any existing wiring
(A-BUS, CAT-5 or speaker wire)



Bluetooth 5.0 for playing audio
from any phone or tablet



VoicePlay™
Est dans la place !



VOICEPLAY™ De RUSSOUND



*Pour illustration seulement

**V-KP-1** Clavier amplifier avec Alexa intégré

- Clavier mural décoratif avec Alexa intégrée, offrant toutes les fonctionnalités d'Alexa dans un système audio multiroom. Le style Decora s'intègre parfaitement aux intérieurs modernes
- Solution idéale pour les constructeurs. Facile à installer en nouvelles constructions ou en rénovation
- Jusqu'à 32 unités par maison, avec jusqu'à 10 appareils jouant de l'audio synchronisé
- Design moderne permettant d'ajouter le Bluetooth, des options de streaming, l'audio multiroom et le contrôle par application, pour remplacer les anciens systèmes A-BUS, CAA66, CA4, CAV, et même les systèmes basés sur le contrôle de volume, sans nécessiter de nouveaux câblages
- Commandes tactiles simples : Volume +, Volume -, Microphone on/off, Action (boutons Alexa standard)
- Spotify Connect intégré
- Alexa intégrée (inclut MRM)
- Bluetooth 5.0 avec EDR et BLE
- Puissance de sortie : 2 x 15 W, sélectionnable entre 4 ou 8 ohms
- Nécessite l'alimentation V-PS-2
- Options de couleurs noir et blanc incluses



Dimensions:
4" x 2" x 2"
(10.1 x 5 x 5 cm)

Shipping Weight: 1.5 lbs (.7 kg)

2800-853678 V-KP-1

**V-PS-2** bloc d'alimentation de 60W

- Alimente jusqu'à deux V-KP-1
- Puissance de sortie : 60 W / 24 VDC
- Protection : surtension, surintensité, surchauffe (toutes avec réinitialisation automatique)
- Montage mural avec des fentes en trou de serrure



Dimensions:
6" x 4" x 2"
(15.2 x 10.1 x 5 cm)

Shipping Weight: 1.5 lbs (.7 kg)

2800-853685 V-PS-2

70V/100V Système Audio Commercial



MIXAMP-60 60 Watt amplificateur avec mixeur

Parfait pour toutes les applications commerciales légères. Le MIXAMP-60 est une solution tout-en-un avec des sources audio intégrées et la prise en charge de plusieurs entrées, pré-amplificateur et amplificateur de puissance mixeur, le tout dans une seule unité, en faisant une excellente solution tout-en-un pour la plupart des installations audio classiques..



Dimensions:
17" x 14" x 5"
43.2cm x 35.5 x 12.7cm
Shipping Weight:
18 lbs (8.2 kg)
4700-853470 MIXAMP-60



- Amplificateur mixeur montable en rack avec lecteur multimédia intégré
- Lecteur multimédia intégré avec USB/SD, FM et Bluetooth*
- Puissance de sortie nominale : 60 W
- Sortie haut-parleur : 100V, 70V, 4Ω, 8Ω et 16Ω
- Conçu pour les installations commerciales neuves et en rénovation
- 3 entrées micro/ligne, 2 entrées ligne RCA, 1 entrée TEL et 1 sortie ligne RCA
- Entrée XLR avec alimentation fantôme commutable +48V
- Protection contre les courts-circuits, les clips, les surcharges et les hautes températures
- Prise en charge audio Bluetooth intégrée support

AW70V6mk2 70v Haut-parleurs de surface pour intérieur/extérieur



Easy to install, easy to adjust, perfect for every job, indoors or out

- Tweeter à dôme en titane de 1"
- Commutateur de réglage à l'arrière facilement accessible
- Woofer en polypropylène injecté de 6,5" avec bordure en caoutchouc
- Réglages des taps :
70V : 7,5W/15W/30W/60W | 100V : 15W/30W/60W | 6Ω
- Conception avec évent pour un meilleur rendu des basses
- Connecteurs en laiton de haute qualité pour des installations durables et fiables
- Grille en aluminium résistant à la rouille
- Deux bornes en laiton de 1/4" pour supports tiers ou vis de sécurité/sismiques
- Montage facile à une main
- Disponible en noir ou blanc
- Vendu en paire



Dimensions:
22.5" W x 11.25"D x 13.5"H
(57.2 x 28.6 x 34.3 cm)

Shipping Weight:
19 lbs (8.62 kg)

4700-853883 AW70V6mk2 WHITE
4700-853890 AW70V6mk2 BLACK

ALT-70V-50 50-Watt 70V Controle de volume

Ultra-fiable et conçu pour des années d'utilisation.



- interrupteur rotatif à 11 positions
- 50 Watts RMS
- Connecteurs amovibles à vis acceptant des fils jusqu'à 12 ga
- Comprend des plaques et boutons blancs, ivoire et amande clair
- S'adapte aux boîtes standard à une seule prise



Dimensions:
4.6" W x 2.8"D x 3.8"H
(11.7 x 7.1 x 9.7 cm)

Shipping Weight:
0.7 lbs (0.3 kg)

4700-537028 ALT-70V-50

Systèmes A-BUS



A-H2 1 Source/2 Zone Hub installé en surface

Connecteurs RCA d'entrée audio plaqués or, 4 prises émetteurs IR, 2 connecteurs RJ-45 pour claviers, 1 entrée d'extension, LED de confirmation IR. Nécessite le bloc d'alimentation A-PS (vendue séparément).



Dimensions:
6.5" W x 2" H x 1.5" D (16.5 x 5.1 x 3.8 cm)

Shipping Weight: 7 oz (198 g)

2000-115837 A-H2



A-K4 clavier amplifier

Amplificateur analogique, récepteur IR, sorties pré-amplifiées, contrôles de gain gauche et droit avec connecteur RJ-45. Plaque murale non incluse.



Dimensions:
1.75" W x 2.875" H x 1.75" D
(4.5 x 7.3 x 4.5 cm)

Shipping Weight 0.4 lb (0.18 kg)

2000-534591 A-K4 White



BTA-2 Module A-BUS Bluetooth®

Câble en ligne avec CAT-5 entre le hub ou le contrôleur et le clavier. Le récepteur Bluetooth A-BUS diffuse le contenu vers le clavier A-BUS local. Plaque murale non incluse.



Dimensions:
1.75" W x 2.875" H x 1.75" D
(4.5 x 7.3 x 4.5 cm)

Shipping Weight: 0.4 lbs (0.18 kg)

2460-536595 BTA-2



USRC Télécommande Système Universelle

La télécommande USRC est la solution complète pour tous vos besoins en matière de télécommande. Elle est conçue pour contrôler les appareils sources ainsi que tous les claviers des systèmes audio Russound et A-BUS.



Dimensions:
2" W x 7.75" H x 1.125" D
(5 x 19.7 x 2.9 cm)

Shipping Weight: 1 lb (.45 kg)

1700-535000 USRC



A-PS Bloc D'alimentation

24 Volt DC. Elle dispose de la détection automatique de la tension 110/220, d'un câble d'alimentation amovible et d'une taille compacte.



Dimensions:
6.5" W x 2.75" H x 3.75" D
(16.5 x 7.0 x 9.5 cm)

Shipping Weight: 1.25 lbs (0.57 kg)

2000-113833 A-PS

2024 Amplificateur Numérique Professionnel



Nouvelle Série d'amplificateur numérique

Les nouveaux amplificateurs de classe D de Russound sont dotés d'une alimentation à suivi de tension robuste et optimisée. Conçus pour fournir la meilleure puissance dynamique possible à votre audio, tout en maintenant la facilité d'utilisation et d'installation pour laquelle Russound est reconnu, ces amplificateurs sont développés pour fonctionner parfaitement avec nos contrôles de volume, les séries MBX, les récepteurs et de nombreux autres appareils. Ils offrent une installation simple pour les fréquences basses et hautes, les rendant idéaux pour les applications à distance ou avec un subwoofer.



- 1 **Entrée Double BUS** – Permet de configurer jusqu'à 2 sources audio différentes à partager parmi les différentes zones de l'amplificateur.
- 2 **Entrée de zone dédié** – Permet a un audio spécifique de distribuer son audio dans les zone selectionner de l'amplificateur.
- 3 **Réglage du gain de niveau** – Permet un ajustement du gain (augmentation/réduction) pour chaque zone.
- 4 **Sélecteur d'entrée de zone** – Ce réglage permet la configuration pour utiliser soit l'Entrée Bus A, l'Entrée Bus B, ou l'Entrée Ligne dédiée pour chaque zone.
- 5 **Commutateur de réglage du filtre audio** – Réglage facile pour un filtre Low-pass (LP) (LP), high-pass(HP), ou Plage complète (Full), en fonction des besoins audio de chaque zone.
- 6 **Commutateur Mode Stéréo/Bridge** – Lors de la combinaison des canaux d'une zone en un seul canal ou en une zone unique, réglez le commutateur sur "Bridge". Veuillez noter que le câblage des haut-parleurs doit être reconfiguré pour ce mode, comme indiqué dans le manuel de l'utilisateur.
- 7 **Connection des Haut-Parleur** – Les sélecteurs de haut-parleurs amovibles à vis acceptent des fils allant jusqu'à 12 AWG.
- 8 **Commutateur de mode de mise sous tension** – Réglez sur Toujours activé, Détection automatique ou 12V pour une utilisation avec l'entrée de déclenchement 12V.
- 9 **Entrée/Sortie 12V Trigger** – Permet d'activer et de désactiver automatiquement via un déclencheur 12V CC. Lors de l'utilisation du déclencheur, assurez-vous de régler le commutateur de mode de mise sous tension sur 12V.

Amplificateur Numérique Multi-canaux Professionnel



Nouveau D890 Amplificateur Premium performant de 8 canaux

- 90 Watts par canal à 4 ohms
- 45 Watts par canal à 8 ohms
- 180 Watts par canal à 8 ohms, en mode pont
- Conception de faible profil, montable en rack 1U
- Stabilité à 2,66 ohms, alimente jusqu'à 3 paires de haut-parleurs de 8 ohms par zone
- Modes de mise sous tension : Détection de signal / Déclencheur 12V / Toujours activé
- Filtres audio : Plage complète, Passe-bas 20Hz-160Hz, Passe-haut 80Hz-20kHz



Dimensions:
17.1"(W) x 1.75" (H) x 9.27"
(D) (43.434 x 4.445
x 23.54 cm)

Shipping Weight:
9.1 lbs (4.2 kg)

2800-853906 D890
2800-853944 D890i



Nouveau D1290 Amplificateur Performant Premium de 12 canaux

- 90 watts par canal à 4 ohms
- 45 watts par canal à 8 ohms
- 180 watts par canal à 8 ohms, en mode pont
- Stabilité à 2,66 ohms, alimente jusqu'à 3 paires de haut-parleurs de 8 ohms par zone
- Modes de mise sous tension : Détection de signal / Déclencheur 12V / Toujours activé
- Filtres audio : Plage complète, Passe-bas 20Hz-160Hz, Passe-haut 80Hz-20kHz
- Conception de faible profil, montable en rack 1U



Dimensions:
17.1"(W) x 1.75" (H) x 9.27" (D)
(43.434 x 4.445
x 23.54 cm)

Shipping Weight:
9.1 lbs (4.2 kg)

2800-853913 D1290
2800-853951 D1290i



Nouveau D1675 Amplificateur Performant Premium de 16 canaux

- 75 watts par canal à 4 ohms
- 37 watts par canal à 8 ohms
- 150 watts par canal à 8 ohms, en mode pont
- Stabilité à 2,66 ohms, alimente jusqu'à 3 paires de haut-parleurs de 8 ohms par zone
- Modes de mise sous tension : Détection de signal / Déclencheur 12V / Toujours activé
- Filtres audio : Plage complète, Passe-bas 20Hz-160Hz, Passe-haut 80Hz-20kHz
- Conception pratique, montable en rack 2U



Dimensions:
17.1"(W) x 3.47" (H) x 9.27" (D)
(43.434 x 8.81
x 23.54 cm)

Shipping Weight:
12.5 lbs (5.67 kg)

2800-853920 D1675
2800-853968 D1675i

Amplificateur Double Sources avec panneau de contrôle Frontal



Nouveau P100 Amplificateur de puissance

- 100W par canal à 4 ohms
- 55W par canal à 8 ohms
- 200W par canal à 8 ohms, en mode pont
- Contrôles réglables : Volume, Balance, Basses, Aigus
- Capacité à deux sources avec détection automatique d'entrée
- Commutateurs de sélection des haut-parleurs A et B
- Trois modes de mise sous tension : Toujours activé, Détection de signal et Contrôle du déclencheur 12V
- Format plus compact avec plus de puissance et montable en rack



Dimensions:
17.125" W x 6.54" D x 1.75" H
(43.5 x 16.6 x 4.45 cm)

Shipping Weight:
9.5 lbs (4.31 kg)

2800-854088 P100
2800-854101 P100i



Amplificateur Double Sources avec panneau de contrôle Frontal



Nouveau P200BT Amplificateur de puissance avec Bluetooth

- 200W par canal à 4 ohms
- 100W par canal à 8 ohms
- 400W par canal à 8 ohms, en mode pont
- Bluetooth 5.0 avec antenne externe pour une portée longue jusqu'à 100 pieds
- Logique intelligente avec sélection automatique d'entrée sur 3 sources : Bluetooth, analogique et secondaire analogique
- Contrôles réglables : Volume, Balance, Basses, Aigus
- Capacité à deux sources avec détection d'entrée audio
- Commutateurs de sélection des haut-parleurs A et B
- Format plus compact avec plus de puissance et montable en rack



Dimensions:
17.125" W x 6.54" D x 1.75" H
(43.5 x 16.6 x 4.45 cm)

Shipping Weight:
11 lbs (5.22 kg)

2800-854095 P200BT
2800-854118 P200BTi



MINI-AVRS

Transformer le divertissement a domicile.



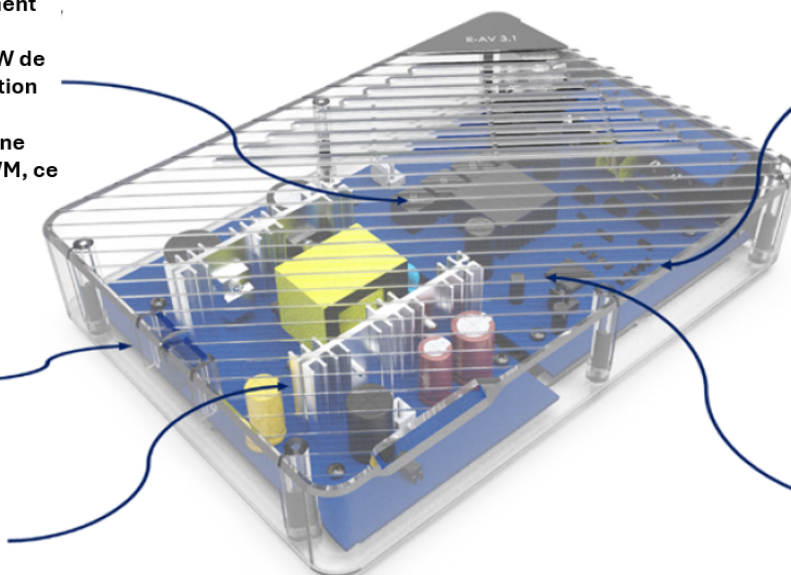
Russound's mini-AVR's are a game changer in the audio industry. Their built-in HDMI ARC input with CEC control means that these compact, powerful, low-profile mini-AVRs can be used seamlessly with any modern television without the need for any remote control other than your native TV or cable-box/satellite remote that is already being used. If desired, their multiple inputs can be used to convert the AVA-Series into a mini-receiver supporting up to 4 total inputs (HDMI, Digital Optical, Line-Level Stereo, Bluetooth) and they include an external IR sensor and full-featured remote control.

WHAT'S INSIDE THE NEW AVA SERIES

- **Amplificateur stéréo Class-D haute efficacité entièrement intégré avec entrées numériques. Offrant 150W de performance d'amplification audio optimisée.**
Le dernier chipset offre une nouvelle architecture PWM, ce qui empêche les clics au démarrage.

LED montée en façade pour les commande et indication des opération

- **Bloc d'alimentation de 150W universel intégré 100-240v 50/60hz.**



Mode Double Bluetooth

V5.0 avec capacité V4.2 et V2.1 + EDR.

Supporte les profiles; A2DP/AVRCP/HFP/HSP/OPP/HID/SPP/PBAP/GA/TT/SM

Processeur audio premium

- Amélioration des fonctionnalités audio ; ajustement des basse , voix clair et subwoofer
- Decodage des effets de son ; son 3D , echo , basse frequence virtuel

Nouveau AVA2.1 2.1- canaux Mini AVR profilé avec HDMI

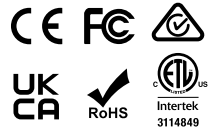


- Amplificateur Class-D intégré très efficace avec 50 watts par canal, optimisé pour une performance audio de haute qualité.
- Fonctionne facilement avec la sortie HDMI ARC de votre téléviseur
- Sortie pour haut-parleurs / caisson de basses 2.1 pour s'adapter aux barres de son ou configurations de haut-parleurs existantes
- Entrées audio analogique et numérique offrant une flexibilité pour connecter des sources audio supplémentaires
- Bluetooth 5.0 intégré pour écouter tout contenu depuis un téléphone, une tablette ou un ordinateur
- Télécommande d'apprentissage IR pratique pour contrôler l'AVA et la TV
- Taille ultra-compacte de 1,6" x 5,7" x 7,9". Idéal pour tout espace derrière la TV, sur la TV, au mur, sur une étagère, sur un bureau, une crédence ou des emplacements similaires

Dimensions:
5.7" (W) x 1.6" (H) x 7.9"
(D) (14.5 x 4 x 20 cm)

Shipping Weight:
1.95 lbs (0.88 kg)

2800-853982 AVA2.1
2800-854002 AVA2.1i



Nouveau AVA3.1 - 3.1 Canaux Mini AVR profilé avec HDMI

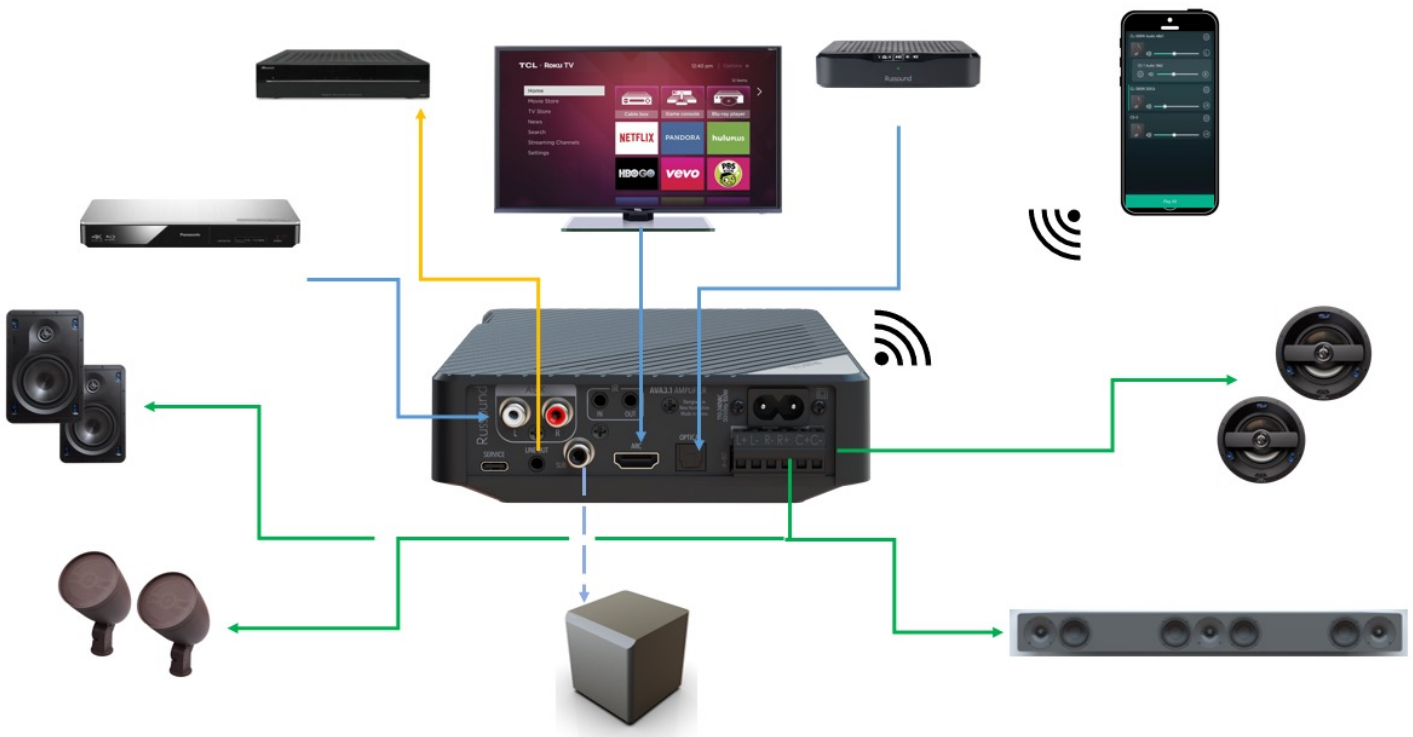
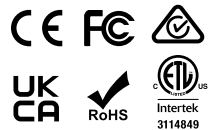


- Amplificateur Class-D intégré très efficace avec 50 watts par canal, optimisé pour une performance audio de haute qualité.
- Fonctionne facilement avec la sortie HDMI ARC de votre téléviseur
- Sortie pour haut-parleurs / caisson de basses 3.1 pour s'adapter aux barres de son ou configurations de haut-parleurs existantes
- Entrées audio analogique et numérique offrant une flexibilité pour connecter des sources audio supplémentaires
- Bluetooth 5.0 intégré pour écouter tout contenu depuis un téléphone, une tablette ou un ordinateur
- Télécommande d'apprentissage IR pratique pour contrôler l'AVA et la TV
- Taille ultra-compacte de 1,6" x 5,7" x 7,9". Idéal pour tout espace derrière la TV, sur la TV, au mur, sur une étagère, sur un bureau, une crédence ou des emplacements similaires

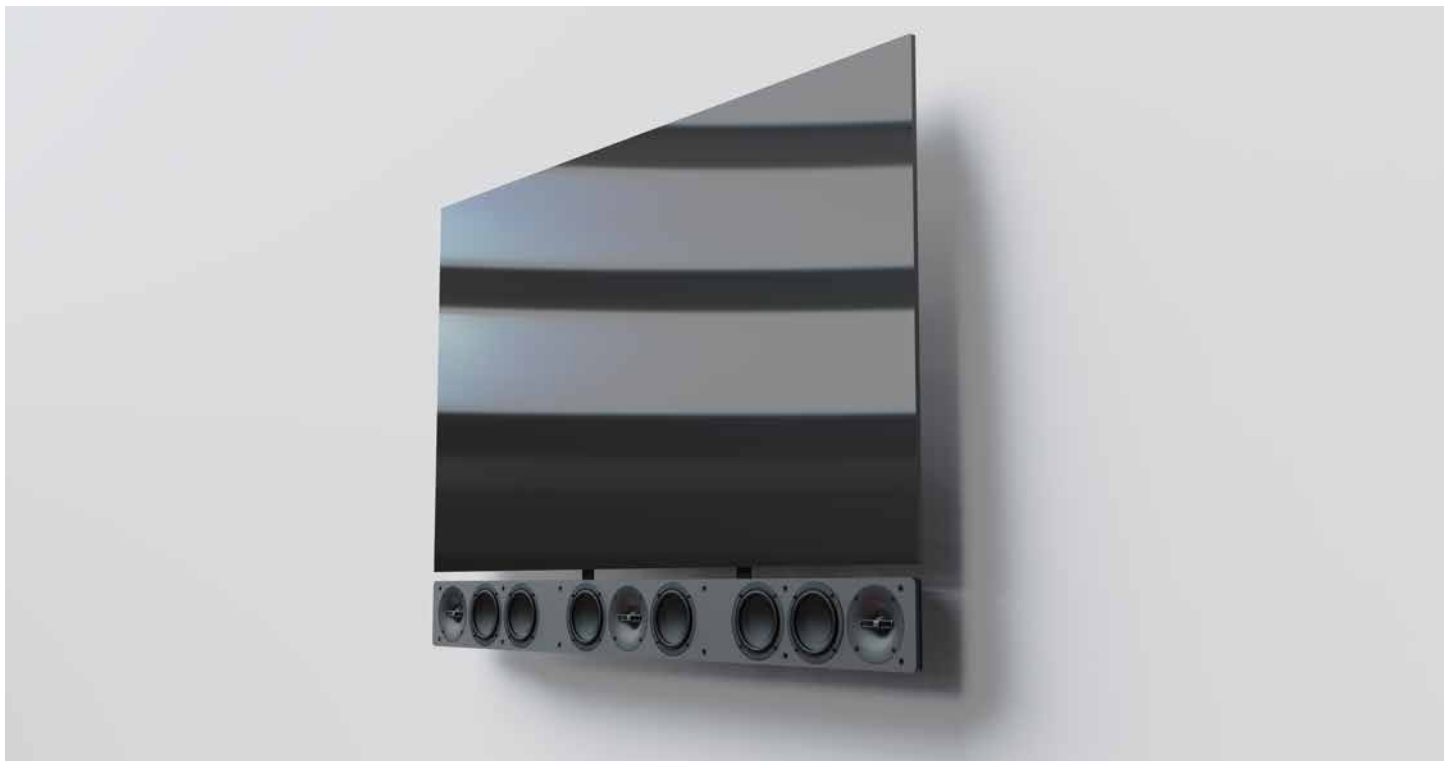
Dimensions:
5.7" (W) x 1.6" (H) x 7.9"
(D) (14.5 x 4 x 20 cm)

Shipping Weight:
1.95 lbs (0.88 kg)

2800-853975 AVA3.1
2800-853992 AVA3.1i



ON WALL SPEAKER SERIES - CINEMA BAR



Nouvelle série professionnelle de haut-parleurs muraux : Présentation de la Cinéma Bar

La nouvelle barre de son de Russound présente un système de haut-parleurs pleine gamme 3.0 monté au mur. Équipée d'un haut-parleur de 4 pouces en polypropylène et d'un tweeter de 1 pouce signature Russound, cette barre de son offre performance et valeur. La Cinéma Bar a été spécialement conçue pour être utilisée avec l'AVA 3.1, offrant une performance sonore dynamique et nette, une installation facile et un design harmonisé avec les téléviseurs.



On a penser a l'installation pour pas que vous ayez a le faire

- La Cinéma Bar propose trois options de montage intégrées : un crochet standard, un support coulissant pour un centrage précis et des inserts prêts pour le montage avec un téléviseur.
- Conçue pour être compatible avec l'AVA3.1.
- Conçue depuis le début pour offrir une acoustique supérieure.
- Équipée de grands terminaux pour répondre à tous vos besoins de câblage.

serie de speaker au mur - CINEMA BAR



Cinema Bar 3.0 Barre de son performante de haute qualité avec 3 canaux passif

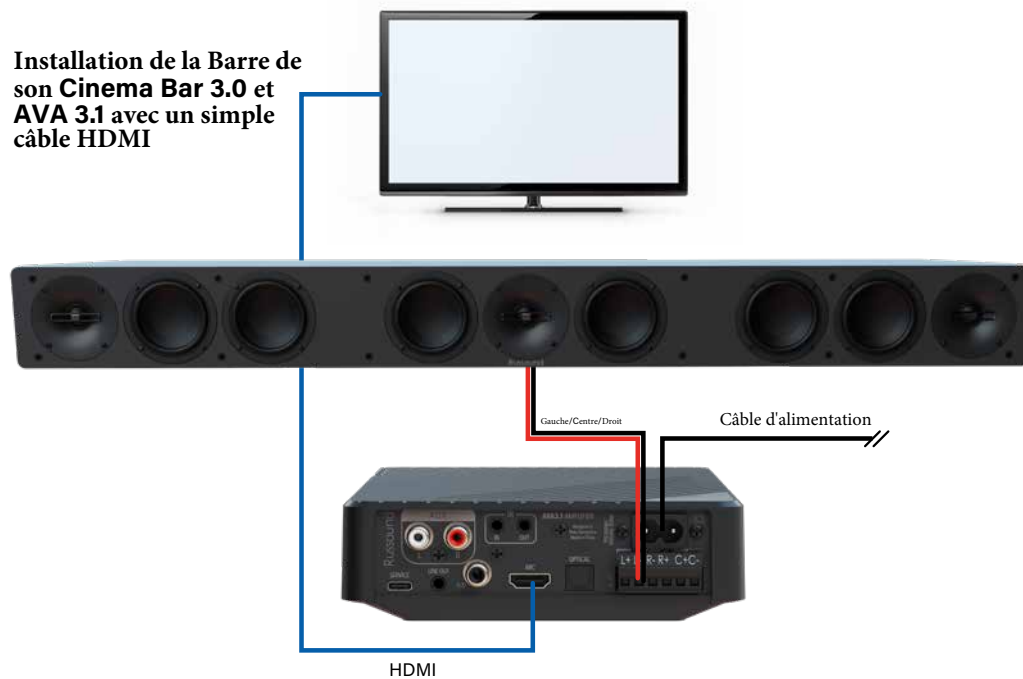
- Réponse de fréquence 70Hz-20kHz
- support pour installation mural incluse
- prête à installer sur le support de TV
- s'appareil parfaitement avec le mini-AVR , AVA 3.1

Dimensions:
50" (W) x 3.1" (H) x 5" (D)
(127 x 7.9 x 12.7 cm)

Shipping Weight: 17.6 lbs

3185-854057 CINEMA BAR 3.0

Installation de la Barre de son Cinema Bar 3.0 et AVA 3.1 avec un simple câble HDMI



Haut-Parleur Encastré au plafond/mur

Une enceinte pour chaque occasion.



Depuis le lancement de notre premier haut-parleur architectural il y a plus de 20 ans, nous avons perfectionné nos conceptions pour offrir à nos clients une qualité audio sans compromis, associée à un design élégant qui s'intègre discrètement dans la décoration d'intérieur. Chaque composant des haut-parleurs Russound a été soigneusement sélectionné pour répondre à des critères de performance rigoureux. La dernière gamme de haut-parleurs architecturaux, la série IC, a été conçue pour fournir des options de premier ordre adaptées à tous les besoins, des installations à petit budget aux attentes des puristes de l'audio, tout en se fondant dans les murs et plafonds pour être entendus sans être vus.

Tous les haut-parleurs Russound sont conçus et optimisés pour fonctionner avec la gamme d'amplificateurs audio Russound pour toute la maison et les installations de pièce individuelle. Bien que chaque haut-parleur puisse fonctionner avec d'autres amplificateurs, nos conceptions ont été optimisées pour maximiser l'efficacité et la gestion de la puissance des haut-parleurs afin de tirer le meilleur parti des amplificateurs Russound. Russound propose un programme spécial de doublement de la garantie lorsque les produits sont achetés et installés ensemble. Pour en savoir plus, consultez notre site internet : www.russound.com/warranty-registration

Association des haut-parleur facile.

- Chaque haut-parleur est assorti vocalement aux autres haut-parleurs de la même série
- Installation rapide et facile grâce à l'outil SwiftLock® sans vis
- Design intégré avec baffle / panier de woofer monobloc pour une rigidité améliorée et des basses plus efficaces
- Grilles sans bords, peintables, s'intégrant parfaitement dans n'importe quel décor
- Aimants puissants en néodyme pour une fixation facile et sécurisée de la grille



Gamme de produits series 20



Gamme de produit serie 30

Haut-Parleur Encastré au plafond/mur

Haut-parleur de la serie 30

La série 30 est le haut de gamme des haut-parleurs de Russound, conçue pour des aigus intelligents et des graves profonds et riches. Grâce à des matériaux de pointe, du tweeter pivotant en titane au cône en polypropylène moulé par injection avec un revêtement en titane déposé sous vide pour une rigidité améliorée, les performances de la série 30 vous étonneront et continueront de vous impressionner pendant des années de plaisir. Tous les haut-parleurs de la série 30 sont acoustiquement assortis les uns aux autres, vous permettant de les mélanger et assortir entre différentes tailles selon vos besoins.

IC-630 6.5" Haut-parleur performant haut de gamme



- Tweeter : 1" (25 mm) en titane pivotant
- Woofer : 6,5" (16,51 cm) en polypropylène IM avec cône en titane déposé sous vide
- Réponse en fréquence : 45 Hz - 25 kHz
- Puissance recommandée : 5 - 110 watts
- Installation rapide et facile sans outils grâce à SwiftLock®



Shipping Weight: 8 lbs (3.6 kg)

3175-537165 IC-630
Sold in Pairs

IC-830 8" Haut-parleur haut performant haut de gamme



- Tweeter : 1" (25 mm) en titane pivotant
- Woofer : 8" (20,33 cm) en polypropylène IM avec cône en titane déposé sous vide
- Réponse en fréquence : 38 Hz - 25 kHz
- Puissance recommandée : 5 - 130 watts
- Installation rapide et facile sans outils grâce à SwiftLock®



Shipping Weight: 9.6 lbs (4.4 kg)

3175-853593 IC-830
Sold in Pairs

IW-630 6.5" haut-parleur performant haut de gamme



- Tweeter : 1" (25 mm) en titane pivotant
- Woofer : 6.5" (16,51 cm) en polypropylène IM avec cône en titane déposé sous vide
- Réponse en fréquence : 42 Hz - 20 kHz
- Puissance recommandée : 5 - 110 watts
- Installation rapide et facile sans outils grâce à SwiftLock®



Shipping Weight: 9.6 lbs (4.4 kg)

3175-853609 IW-630
Sold in Pairs

Haut-Parleur Encastré au plafond/mur

HAUT-PARLEUR SERIE 20

La série 20 est le choix idéal pour une utilisation dans toutes les zones d'écoute principales de la maison. De la cuisine au salon en passant par la chambre principale, ce sont les haut-parleurs avec lesquels vous passerez des heures à écouter de la musique. Tous les haut-parleurs de la série 20 sont acoustiquement assortis les uns aux autres, ce qui vous permet de les combiner selon les besoins. Utilisez la paire stéréo IC-620 ou le modèle IC-620T à point unique dans les petites pièces, et les modèles IC-820 ou IC-820T dans les plus grandes pièces ou celles avec des plafonds plus hauts

IC-620 6.5" Haut-Parleur à performance améliorée



- Tweeter : 1" / (25 mm) pivotant en soie
- Woofer : 6,5" / (16,51 cm) cône en polypropylène IM
- Réponse en fréquence : 47 Hz - 20 kHz
- Puissance recommandée : 5 - 100 watts
- Installation rapide et facile sans outil grâce à la technologie SwiftLock®



Shipping Weight: 8 lbs (3.6 kg)

3175-537158 IC-620
Sold in Pairs

IC-620T 6.5" Haut-parleur stéréo à point unique à performance améliorée



- Tweeter : 2x 0.75" / (19 mm) en soie, fixe
- Woofer : 6,5" / (16,51 cm) cône en polypropylène IM
- Réponse en fréquence : 40 Hz - 20 kHz
- Puissance recommandée : 5 - 100 watts
- Installation rapide et facile sans outil grâce à la technologie SwiftLock®



Shipping Weight: 5 lbs (2.3 kg)

3175-853616 IC-620T
Sold Individually

IC-820 8" Haut-parleur à performance améliorée



- Tweeter : 1" / (25 mm) pivotant en soie
- Woofer : 8" / (20,32 cm) cône en polypropylène IM
- Réponse en fréquence : 42 Hz - 20 kHz
- Puissance recommandée : 5 - 120 watts
- Installation rapide et facile sans outil grâce à la technologie SwiftLock®



Shipping Weight: 8 lbs (3.6 kg)

3175-537172 IC-820
Sold in Pairs

IC-820T 8" Haut-parleur stéréo à point unique à performance améliorée



- Tweeter : 2 x 1" (25 mm) en soie fixe
- Woofer : 8" (20,32 cm) cône en polypropylène IM
- Réponse en fréquence : 38 Hz - 20 kHz
- Puissance recommandée : 5 - 120 watts
- Installation rapide et sans outils grâce à SwiftLock®



Shipping Weight: 5.6 lbs (2.5 kg)

3175-853623 IC-820T
Sold Individually

IW-620 6.5" Haut-parleur à performance améliorée



- Tweeter : 1" (25 mm) en soie pivotante
- Woofer : 6,5" (16,51 cm) cône en polypropylène IM
- Réponse en fréquence : 47 Hz - 20 kHz
- Puissance recommandée : 5 - 100 watts
- Installation rapide et sans outils grâce à SwiftLock®



Shipping Weight: 9.6 lbs (4.4 kg)

3175-537196 IW-620
Sold in Pairs

Haut-Parleur Encastré au plafond/mur

Haut-Parleur Serie 10

La série 10 est conçue pour offrir une performance audio polyvalente, idéale pour des applications de fond sonore dans plusieurs pièces. Ces haut-parleurs sont équipés d'une conception innovante avec un panier baffle/woofer intégré en une seule pièce, offrant ainsi une rigidité accrue et des basses profondes.

Ils représentent un excellent choix pour des installations audio multi-pièces, tout en intégrant des fonctionnalités avancées rarement disponibles à ce niveau de prix, telles que leur entourage parabolique inversé, qui améliore la linéarité des haut-parleurs de basse fréquence.

IC-610 6.5" Haut-performant tout usage



- Tweeter : 0,75" (19 mm) soie pivotante
- Woofer : 6,5" (16,51 cm) cône en polypropylène
- Réponse en fréquence : 50 Hz - 20 kHz
- Puissance recommandée : 5 - 90 watts
- Conception Pin-Cushion, EasyGrip™ pour tenir facilement le haut-parleur d'une main, même en haut d'une échelle.



Shipping Weight: 8 lbs (3.6 kg)

3175-537141 IC-610
Sold in Pairs

IC-610T 6.5" Haut-performant tout usage stéréo a point unique



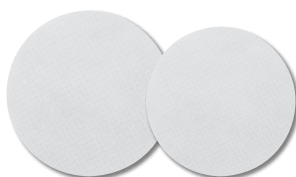
- Tweeter : 2 x 0,5" / (13 mm) PEI fixe
- Woofer : 6,5" / (16,51 cm) cône en polypropylène
- Réponse en fréquence : 40 Hz - 20 kHz
- Puissance recommandée : 5 - 90 watts
- Conçu pour les petites pièces, les couloirs ou tout autre endroit où l'installation d'un haut-parleur stéréo est difficile



Shipping Weight: 5 lbs (2.3 kg)

3175-537189 IC-610T
Sold Individually

ICG-8R/ICG-6R Grille ronde



- Grilles magnétiques sans cadre inspirées par des designers pour la série IC
- Les grilles rondes sont incluses dans la boîte avec les haut-parleurs de la série IC
- La grille peut être peinte pour correspondre à la décoration.



Shipping Weight:
0.5 lbs (0.2 kg)

3175-853234 ICG-6R 6.5"
3175-853258 ICG-8R 8"
Sold in Pairs

ICG-8S/ ICG-6S Grille carrée



- Grilles magnétiques sans cadre inspirées par des designers pour la série IC
- Inclut des supports de grille pour éviter la rotation des grilles et prévenir l'ombrage
- La grille peut être peinte pour correspondre à la décoration.



Shipping Weight:
0.5 lbs (0.2 kg)

3175-853241 ICG-6S 6.5"
3175-853265 ICG-8S 8"
Sold in Pairs

Haut-Parleur Encastré au plafond/mur

matrice des spécifications des haut-parleurs

Model	UOM	Type	Woofers	Tweeter	Power	Freq. Resp.	Sensitivity	Cut-out Dims	Mounting Depth
 IC-610	PR	Haut-Parleur Tout usage	6.5" (16.51 cm) Cône Polypropylène	0.75" / (19 mm) soie pivotante	5-90 W	50Hz - 20kHz	88dB	8.375" (21.27 cm) diameter	3.98" (10.1 cm)
 IC-610T	EA	haut-parleur stéréo en un point tout usage	6.5" / (16.51 cm) Cône en polypropylène injecté à double bobine.	Double 0.5" / (13 mm) PEI Fixe	5-90 W	40Hz - 20kHz	90dB	8.375" (21.27cm) diameter	3.98" (10.1 cm)
 IC-620	PR	Haut-Parleur Performant améliorer	6.5" (16.51 cm) cône Moulder en polypropylène injecté	1" (25cm) soie pivotante	5-100 W	47Hz - 20kHz	90dB	8.375" (21.27cm) diameter	3.69" (9.37 cm)
 IC-620T	EA	haut-parleur stéréo en un point amélioré	6.5" / (16.51 cm) Cône en polypropylène injecté à double bobine.	Dual 0.75" / (19 mm) soie fixe	5-100 W	40Hz - 20kHz	91 dB	8.375" (21.27cm) diameter	3.98" (10.1 cm)
 IC-630	PR	Haut-Parleur performant Haut de Gamme	6.5" (16.51 cm) Cône en polypropylène IM avec revêtement en titane déposé par vapeur.	1" (25cm) Pivotant en titane	5-110 W	45Hz - 25kHz	90dB	8.375" (21.27cm) diameter	3.69" (9.37 cm)
 IC-820	PR	Haut-Parleur Performant améliorer	8" (20.3 cm) cône Moulder en polypropylène injecté	1" (25cm) Pivotant en soie	5-120 W	42Hz - 20kHz	92dB	9.875" (25 cm) diameter	5.06" (12.84 cm)
 IC-820T	EA	haut-parleur Performant stéréo en un point amélioré	8" (20.3 cm) Cône en polypropylène injecté à double bobine	Dual 1" (25cm) Soie Fixe	5-120 W	38Hz - 20kHz	92dB	9.875" (25 cm) diameter	5.06" (12.84 cm)
 IC-830	PR	Haut-Parleur performant Haut de Gamme	8" (20.3 cm) Cône en polypropylène IM avec revêtement en titane déposé par vapeur.	1" (25cm) Pivotant en titane	5-130 W	38Hz - 25kHz	93dB	9.875" (25 cm) diameter	5.06" (12.84 cm)
 IW-620	PR	Haut-Parleur Performant améliorer	6.5" (16.51 cm) Cône en polypropylène injecté	1" (25cm) Soie Pivotante	5-100 W	47Hz - 20kHz	90dB	H 12.81" (32.54 cm) x W 8.71" (22.13 cm)	3.63" (9.21 cm)
 IW-630	PR	Haut-Parleur performant Haut de Gamme	6.5" (16.51 cm) Cône en polypropylène moulé par injection avec revêtement en titane déposé par vapeur.	1" (25cm) Pivotant en titane	5-110 W	42Hz - 25kHz	90dB	H 12.81" (32.54 cm) x W 8.71" (22.13 cm)	3.63" (9.21 cm)

Haut-parleurs pour paysagement

Faisant partie d'un système évolutif qui offre une couverture uniforme et des performances sonores inégalées dans tout type d'espace.

les modèles de haut-parleurs de paysage Russound, à savoir le **AW4-LS-BR**, le **AW6-LS-BR**, le **AW10-LSUB-BR** et le **AW10-HSUB-BR**, offrent une plateforme élégante et évolutive pour fournir un son de haute qualité dans n'importe quelle zone extérieure, même dans les conditions environnementales les plus extrêmes. Conçus spécialement pour résister à la chaleur et au froid extrêmes, ces haut-parleurs fonctionnent parfaitement dans des conditions humides et chaudes, comme l'été en Floride, jusqu'aux températures glaciales d'un hiver du Minnesota.

AW4-LS-BR 4" Haut-parleur satellite de paysagement



- Conçu pour offrir d'excellentes performances sonores dans n'importe quel espace extérieur
- Grille en aluminium résistante à la rouille et construction en composite moulé coloré qui ne s'écaillent pas, ne pèlent pas et ne se décolorent pas avec le temps
- Réglage directionnel vertical à 120° permettant de diriger le son là où il est souhaité dans toute installation
- Conception en matériau à base d'ASA offrant une protection UV maximale et une endurance environnementale de -15°F à 160°F (-25°C à 70°C)
- Conception flexible 70v/100v/8Ω avec réglages de tap réglables pour une utilisation dans n'importe quelle application
- Comprend un piquet de montage de 11" et des écrous de fil étanches
- Compatible avec des supports de montage d'éclairage paysager filetés de 1/2" pour des options de montage illimitées
- Vendu individuellement



Dimensions:
5" W x 7.5" D x 5" H
(12.7 x 19.0 x 12.7 cm)

Shipping Weight:
3.6 lbs (1.65 kg)

3165-537080 AW4-LS-BR

AW6-LS-BR 6.5" Haut-parleur Satellite de paysagement



- Conçu pour offrir d'excellentes performances sonores dans n'importe quel espace extérieur
- Grille en aluminium résistante à la rouille et construction en composite moulé coloré qui ne s'écaillent pas, ne pèlent pas et ne se décolorent pas avec le temps
- Réglage directionnel vertical à 120° permettant de diriger le son là où il est souhaité dans toute installation
- Conception en matériau à base d'ASA offrant une protection UV maximale et une endurance environnementale de -15°F à 160°F (-25°C à 70°C)
- Conception flexible 70v/100v/8Ω avec réglages de tap réglables pour une utilisation dans n'importe quelle application
- Comprend un piquet de montage de 11" et des écrous de fil étanches
- Compatible avec des supports de montage d'éclairage paysager filetés de 1/2" pour des options de montage illimitées
- Vendu individuellement



Dimensions:
7 1/5" W x 11 3/8" D x 11 3/8"
(19.1 x 28.9 x 19.1 cm)

Shipping Weight:
6.2 lbs (2.8 kgs)

3165-853715 AW6-LS-BR



AW10-HSUB-BR 10" Subwoofer pour aménagement paysager

- Boîtier robuste en ASA+HDPE pour une durabilité à long terme
- Conception flexible 70V/100V/8-ohm
- Haut-parleur : Woofer de 10" DVC à longue portée en polypropylène avec suspension en caoutchouc
- Réponse en fréquence : 38Hz-300Hz
- Puissance recommandée : 25-150 watts
- Vendu individuellement



Dimensions:
16" Dia x 17 3/4" H
(40.6 x 45 cm)

Shipping Weight:
34 lbs (15.4 kg)

3165-853722 AW10-HSUB-BR

LANDSCAPE SPEAKERS



AW10-LSUB-BR 10" subwoofer de paysage

- Subwoofer résistant enterré offrant des basses supérieures tout en se fondant parfaitement dans l'environnement paysager
- Tube de port accordé offrant des basses profondes, puissantes et serrées
- Coude en silicone pour une flexibilité supplémentaire dans des conditions de température extrêmes
- Conception de passe-bande complète
- Chambre de basses en PVC pour une durabilité à long terme dans un environnement souterrain
- Conception 70V/100V/8Ω pour une utilisation dans toutes les applications
- Câble de 3 pieds pour des connexions faciles avec les connecteurs étanches inclus
- Vendu individuellement



Dimensions:
Woofer Enclosure - 18"L x 12.7" Dia
(45.7 x 32.3 cm)

Canopy - 10.83" Dia x 3.1" H
(27.5 x 7.9 cm)

Shipping Weight:
29.1 lbs (13.2 kg)

3165-537097 AW10-LSUB-BR

Haut-Parleur Roche



Gray Granite

Sandstone

Weathered Granite

5R82mk2 Haut-Parleur "Roche" 2-voie

Conçu pour fournir un audio de haute qualité même dans les climats les plus difficiles tout en disparaissant dans le paysage. Comprend un câble de 3 pieds adapté à l'enfouissement et une boucle de sécurité intégrée pour un ancrage en place. Vendu individuellement.

- Woofer: 8" Polypropylène
- Tweeter: 1.1" (28mm) dome en aluminium
- réponse des fréquence 58Hz-20kHz Impedance: 8 ohms



Dimensions: 14" x 12" x 11"D
(35.6 x 30.5 x 27.9 cm)

Shipping Weight 11 lbs (4.95 kg)

3165-533464 5R82MK2-G Gray Granite
3165-533471 5R82MK2-S Sandstone
3165-533600 5R82MK2-W Weathered Granite
Sold individually



Gray Granite
Subwoofer

Sandstone
Subwoofer

Weathered Granite
Subwoofer

5R8SUB 8" subwoofer frontal en forme de roche

Conçu pour ressembler à des roches naturelles et fournir des basses. Parfaitement assorti avec les enceintes rock 2 voies 5R82mk2 pour les patios, piscines, terrasses et tout autre environnement extérieur.

- Woofer: 8" Polypropylène
- Freq Response: 40Hz-200Hz
- alimentation recommander: 10-125 Watts



Dimensions: 14" x 12" x 11"D
14" x 12" x 11" (35.6 x 30.5 x 27.9 cm)

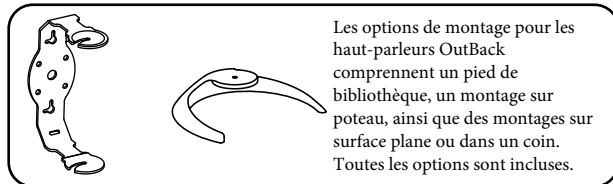
Shipping Weight 12 lbs (5.4 kg)

3165-853760 5R8SUB-G Gray Granite
3165-853777 5R8SUB-S Sandstone
3165-853784 5R8SUB-W Weathered Granite
Sold individually

Haut-parleur "OutBack" pour l'extérieur

Haut-Parleur Extérieur

Les haut-parleurs OutBack sont conçus pour offrir un audio de haute qualité à l'intérieur comme à l'extérieur, même dans les climats les plus extrêmes. Chaque haut-parleur est livré avec un support polyvalent permettant un montage plat, un montage dans un coin ou un montage sur poteau. Un pied de piédestal élégant est également inclus, offrant une option de montage esthétique sur étagère. La plupart des modèles sont disponibles en finitions noires (-B) et blanches (-W).



Les options de montage pour les haut-parleurs OutBack comprennent un pied de bibliothèque, un montage sur poteau, ainsi que des montages sur surface plane ou dans un coin. Toutes les options sont incluses.



5B55mk2 5.25" 2-Way

Dimensions: 11.25" x 7.5" x 7.5"D
(28.57 x 19.05 x 19.05 cm)

Shipping Weight: 14.8 lbs. (6.7 kg)

3165-853555 White 5B55mk2-W
3165-853517 Black 5B55mk2-B
Sold in pairs



5B65mk2 6.5" 2-Way

Dimensions: 13" x 8.75" x 8.25"D
(33.02 x 22.22 x 20.95 cm)

Shipping Weight: 19.4 lbs (8.8 kg)

3165-853562 White 5B65mk2-W
3165-853524 Black 5B65mk2-B
Sold in pairs



5B65Smk2 6.5"
Single Point Stereo

Dimensions: 13" x 8.75" x 8.25"D
(33.02 x 22.22 x 20.95 cm)

Shipping Weight: 10.4 lbs (4.7 kg)

3165-853579 White 5B65Smk2-W
3165-853531 Black 5B65Smk2-B
Sold individually

Accessoire d'haut-parleur encastré intérieur

SB-C67 6.5" Support de pré-installation



CE

conçus pour les Russound
6.5" IC-et peuvent être utilisés
pour des haut-parleur 6.5"
d'une autre marque qui ont
une coupe de 8.25"

Shipping Weight: 1.2lbs (0.54kg)

3901-530722 SB-C67 6.5"
Sold in Pairs

SB-C80 8" Support de pré-installation



CE

conçus pour les Russound 8"
IC-et peuvent être utilisés
pour des haut-parleur 6.5"
d'une autre marque qui ont
une coupe de 9.75"

Shipping Weight: 1.4lbs (0.64kg)

3901-530739 SB-C80 8"
Sold in Pairs

Contrôleur de volume

Garantie Russound pour les Contrôleur de Volume

Garantie Or - Sans Tracas

Deux raisons d'acheter les contrôleur de volume Russound

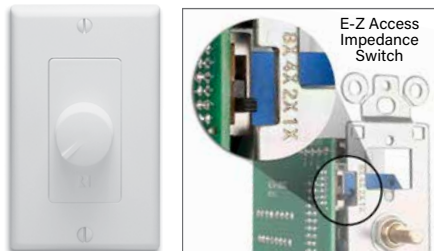
À tout épreuves

La gamme ALTx de contrôleur de volume possède une capacité de gestion de puissance élevée de 126W pour des performances supérieures, une fiabilité et une durabilité accrues.

Garantie Or - Sans Tracas

Russound est tellement confiant dans la performance et la fiabilité de ses contrôleur de volume ALTx que si l'un d'eux venait à échouer pour quelque raison que ce soit, nous vous enverrons un remplacement gratuitement (aucun retour nécessaire).

Il vous suffit de contacter le support client de Russound avec votre adresse de livraison, et nous vous enverrons rapidement un remplacement gratuit. Une preuve d'achat peut être requise.



ALT-126R contrôleur de volume 126 Watt avec synchronisation d'impédance

- Commutateur d'impédance facilement accessible derrière la plaque avant
- 126W en crête, 42W RMS en continu
- 12 niveaux d'atténuation, y compris Off
- Accepte des câbles jusqu'à 12AWG
- Comprend des plaques, inserts et boutons Decora® blancs et amande clair
- Garantie à vie

Dimensions: 1.625"W x 2.675"H x 2.5"D (41 x 73 x 63 mm)
Shipping Weight: 1.2lbs (0.54kg)

6100-536281 ALT-126R White and Lt. Almond



EZB-8 E-Z Bloc de bornes de connexion pour haut-parleur

Simplifie le câblage du système lors des installations de contrôleur de volume. Connecte jusqu'à 8 paires de haut-parleurs. Connecteurs amovibles à vis. Se monte facilement sur un mur, dans un meuble ou un coffret de câblage structuré, avec des fiches à verrouillage par pression incluses. Permet d'ajouter facilement des haut-parleurs supplémentaires. Compatible avec des fils jusqu'à 12AWG.



Dimensions:
6.85 W x 3.0 H x 1.0" D (17.4 x 7.6 x 2.5cm)
Shipping Weight: 0.7 lbs (0.3 kg)

8100-536106 EZB-8



Es-ce que tu savais?

Avec notre service client gagnant d'une récompense pour la qualité et le support, nous sommes là pour vous aider avec l'installation, les spécifications des produits et bien plus encore.

SPEAKER SELECTORS

Single Source Selectors

**SS-4.2** 4 Paires

100W par canal RMS. Fonctionne avec des amplificateurs et récepteurs stables à 4Ω. Protection du circuit réinitialisable. Commutateur de contournement d'impédance pour une utilisation avec des contrôles de volume à synchronisation d'impédance. Étiquettes de zone incluses.

Dimensions:
8.5" W x 1.875" H x 6.25" D
(220 x 48 x 160 mm)

Shipping Weight: 2.75 lbs (1.2 kg)

3630-520679 SS-4.2

**SS-6.2** 6 Paires

70W par canal RMS. Fonctionne avec des amplificateurs et récepteurs stables à 4Ω. Protection du circuit réinitialisable. Commutateur de contournement d'impédance pour une utilisation avec des contrôles de volume à synchronisation d'impédance. Étiquettes de zone incluses.

Dimensions:
11.5" W x 1.875" H x 6.25" D
(295 x 48 x 160 mm)

Shipping Weight: 3.5 lbs (1.6 kg)

3630-520686 SS-6.2

Autoformer-Based Selectors with Volume Control

**SDB-2.1** 2 Paires

100W par canal RMS. Connecteurs avec code de couleur à emboîtement détachables de 14 awg. La configuration standard est de 2x, et l'installateur peut changer la configuration en 4x ou 8x. Étiquettes de zone incluses.

Dimensions:
8.5" W x 3" H x 6.25" D
(220 x 80 x 160 mm)

Shipping Weight: 4.8 lbs (2.2 kg)

3615-604010 SDB-2.1

**SDB-4.1** 4 Paires

150W par canal RMS. Connecteurs avec code de couleur à emboîtement détachables de 14 awg. La configuration standard est de 4x, et l'installateur peut changer la configuration en 2x ou 8x. Étiquettes de zone incluses.

Dimensions:
17" W x 3" H x 6.25" D
(435 x 80 x 160 mm)

Shipping Weight: 8.6 lbs (3.9 kg)

3615-604027 SDB-4.1

**SDB-6.1** 6 Paires

200W par canal RMS. Connecteurs avec code de couleur à emboîtement détachables de 14 awg. La configuration standard est de 8x, et l'installateur peut changer la configuration en 2x ou 4x. Étiquettes de zone incluses.

Dimensions:
17" W x 3" H x 6.25" D
(435 x 80 x 160 mm)

Shipping Weight: 10.1 lbs (4.6 kg)

3615-604034 SDB-6.1

Sélecteurs à transformateur automatique / synchronisation d'impédance

**PRO-8 HP** 8 Paires

100W par canal RMS avec filtre sous-sonique intégré. Connecteurs détachables avec code de couleur de 14-gauge. Étiquettes de zone incluses.

Dimensions:
17" W x 2.875" H x 8" D (435 x 75 x 205 mm)

Shipping Weight: 10 lbs (4.5 kg)

**PRO-12 HP** 12 Paires

100W par canal RMS avec filtre sous-sonique intégré. Connecteurs détachables avec code de couleur de 14-gauge. Étiquettes de zone incluses.

Dimensions:
17" W x 2.875" H x 8" D (435 x 75 x 205 mm)

Shipping Weight: 10 lbs (4.5kg)

Sélecteurs de haut-parleurs divers

**AB-2.2** Double source

Permet à une paire de haut-parleurs d'être alimentée par l'un des deux amplificateurs, ou permet à un seul amplificateur d'alimenter l'une ou l'autre des deux paires de haut-parleurs.

Dimensions:
5.5" W x 2.875" H x 3" D (140 x 73.5 x 76.5 mm)

Shipping Weight: 1.25 lbs (0.57 kg)

3699-520525 AB-2.2

**AB-3.2** selecteur de source

Sélecteur automatique A/B pour haut-parleurs, commutation de niveau de haut-parleur, retard et sensibilité réglable. Connecteurs détachables avec code de couleur de 14-gauge. Alimentation 12V DC.

Dimensions:
6.25" W x 2" H x 1.55" D (159 x 51 x 39 mm)

Shipping Weight: 1.7 lbs (0.8 kg)

3699-520914 AB-3.2

**AB-1.2** Double-source

Permet à une paire de haut-parleurs d'être alimentée par l'un des deux amplificateurs ou permet à un seul amplificateur d'alimenter l'une des deux paires de haut-parleurs. Plaque murale Decora® non incluse

Dimensions:
1" W x 2.75" H x 1.75" D (25.5 x 70 x 44.5 mm)

Shipping Weight: 3 oz (85 g)

3699-520501 White AB-1.2

Synchroniseur d'impédance

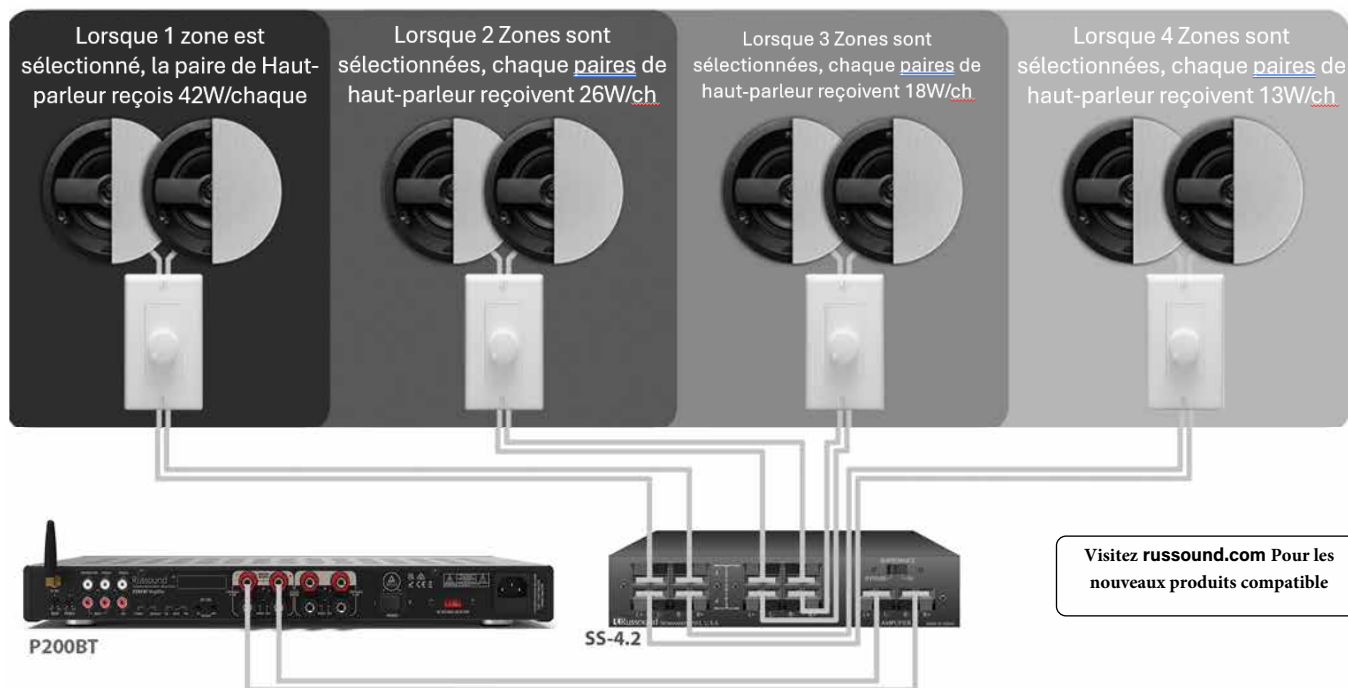
Synchroniseur d'impédance VCs vs. Selecteur d'haut-parleur avec synchronisation d'impédance

Les exemples utilisent l'amplificateur P125 qui délivre 80W/ch à 8Ω et les haut-parleurs IC-620 qui sont de 8Ω.

ALT-126R Contrôleur de volume sans synchroniseur d'impédance (réglage 1X) avec SS-4.2 selecteur d'haut-parleur avec synchroniseur d'impédance

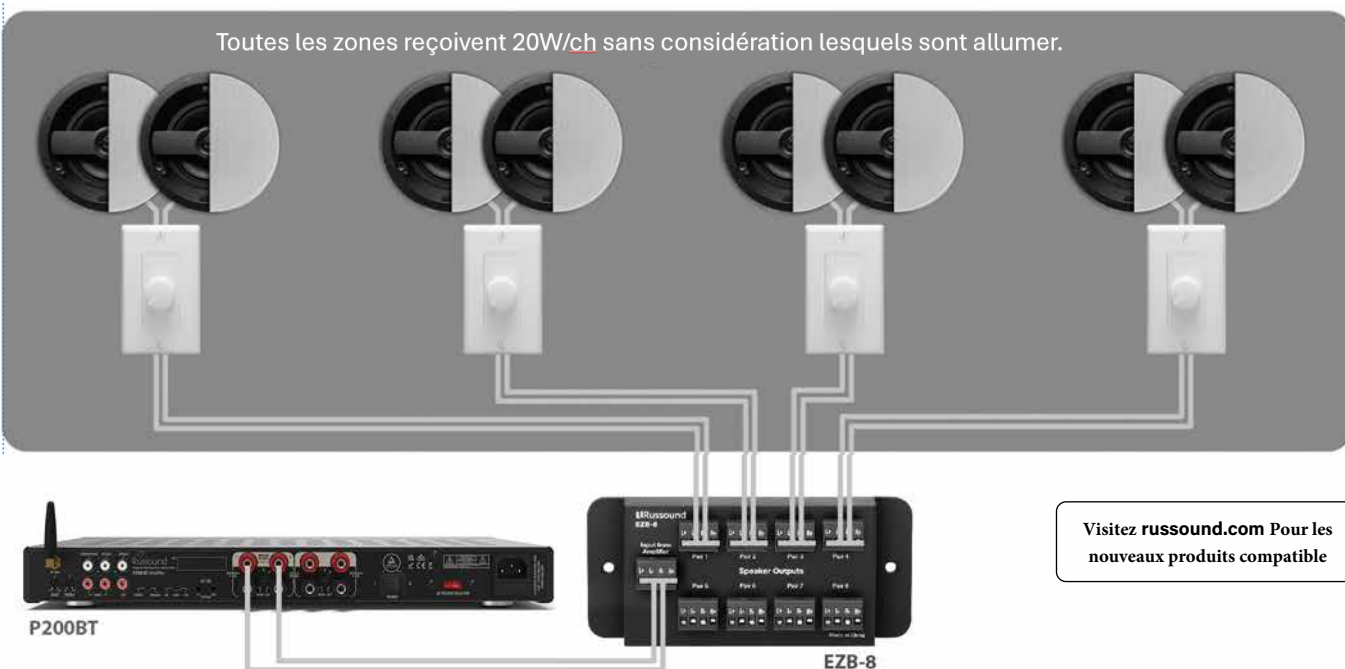
Cela vous permet de désactiver les zones inutilisées afin de fournir plus de puissance aux zones restantes.

Cela peut être utile lors d'une fête dans la zone extérieure



ALT-126R Contrôleur de volume avec synchroniseur d'impédance réglage 4x selecteur d'haut-parleur

Fournit une protection de l'amplificateur de puissance à tout moment. Partage la puissance de manière égale entre les haut-parleurs, indépendamment de la demande.



!Système infrarouge

SLM-1K Kit IR de montage de surface universel

Inclue :

- (1) SLM-1 Récepteur IR
- (4) IRE-1 Émetteur IR
- (1) CB-140 Bloque de connection
- (1) CB-PS Alimentation



Shipping Weight: 1.5 lbs (0.68 kg)

5300-536496 SLM-1K
5300-536809 SLM-1K-EU

IRE-1 IR Emitter

- Concept profilé
- Couvercle de blocage inclus
- Connexions Plug and Play av prise 3,5 mm
- Émet des signaux IR à la fois par l'avant et l'arrière pour un montage en armoire si désiré



Dimensions (emitter without cable):
0.47"W x 0.35"D x 0.18"H (1.2 x 0.9 x 0.5 cm)
Shipping Weight: 2 oz (57 g)

5300-536519 IRE-1

IRE-2 émetteur double tête

- Contrôler deux appareils
- Conception profilée
- Couvercle de blocage inclus
- Connexions Plug and Play avec prise 3,5 mm
- Émet des signaux IR à la fois par l'avant et l'arrière pour un montage en armoire si désiré



Dimensions (each emitter without cable):
0.47"W x 0.35"D x 0.18"H (1.2 x 0.9 x 0.5 cm)
Shipping Weight: 6 oz (0.2 kg)

5300-536533 IRE-2

SLM-1 Transmetteur IR Concept mince en surface

- Conception profilée pour se fondre parfaitement avec les bords des téléviseurs modernes
- Connexions Plug and Play avec prise 3,5 mm
- Universel pour LCD, LED, Fluorescent
- Conception compatible Plasma



Dimension (without cable):
2.0"W x 0.52"D x 0.25"H (5.0 x 1.3 x 0.6 cm)
Shipping Weight: 2 oz (57 g)

5300-536502 SLM-1

CB-140 Bloque de connection

- concept compact
- 'Connecteur "plug and play" avec code de couleur 3.5mm jacks
- S'étend jusqu'à 8 émetteurs avec émetteurs doubles
- LED de confirmation IR pour le dépannage



Dimensions:
1.75"W x 4.3"D x .375"H (4.5 x 6.4 x 0.9 cm)
Shipping Weight: 2 oz (57 g)

5300-536540 CB-140

CB-PS 12V Alimentation pour CB-140



Dimensions:
3"W x 2.75"H x 1"D
(7.6 x 7.0 x 2.5 cm)
Shipping Weight: 2.4 oz (68 g)

5300-536557 CB-PS
5300-536816 CB-PS-EU

INTEGRATOR WEBSITE



Le site Web Russound Integrator est une plateforme dédiée qui permet aux intégrateurs d'accéder facilement à des informations cruciales, des mises à jour détaillées sur les produits et des offres exclusives. Ce centre de ressources garantit que les intégrateurs restent informés des dernières avancées et offres de Russound, leur permettant ainsi d'offrir un service de qualité à leurs clients. Que ce soit pour accéder aux dernières mises à jour du firmware, explorer des spécifications de produits complètes ou profiter de promotions spéciales, le site Russound Integrator fournit aux professionnels les outils et les connaissances nécessaires pour exceller dans leur domaine. **Pour accéder au site réservé aux revendeurs, visitez <https://www.russound.com> et cliquez sur "Intégrateur Login". Utilisez les identifiants que nous envoyons dans notre newsletter mensuelle.**

Plaques, Câbles et Accessoires

Cinéma maison



HTP-7.2

Le HTP-7.2 est une plaque de connexion murale à double prise conçue pour faciliter le raccordement de tous les haut-parleurs d'un système audio surround 5.1, 6.1 ou 7.1. Elle comprend des bornes pour jusqu'à sept haut-parleurs, ainsi que deux subwoofers alimentés/actifs (niveau bas). La plaque moulée robuste supporte le poids des câbles de haute qualité, et chaque connexion est clairement étiquetée.



Dimensions: 4.75" W x 4.75" H x 1.2" D
(12 x 12 x 3 cm)
Shipping Weight: 8 oz (0.23 kg)

7101-537059 HTP-7.2

Accessoires Systèmes



ADP-1.2 Adaptateur Haut-Parleur vers Niveau de Ligne

Recommandé pour une utilisation avec le MCA-66 afin d'obtenir des sorties de niveau ligne pour les zones sans sorties préamplifiées. Connecteurs à enclenchement détachables de 14 AWG avec code couleur.

Ne pas utiliser avec des amplificateurs numériques.



Dimensions: 3.375" W x 1" H x 2.5" D
(8.6 x 2.6 x 6.4 cm)
Shipping Weight: 14 oz (0.4 kg)

9500-200891 ADP-1.2

Accessoire , plaque mural



SWP-1 Plaque Mural Sans Vis 1-Gang Decora

Couvre plaque en blanc

Shipping Weight: 2 oz (0.071 kg)

7106-115615 SWP-1

Articles de commodité internationaux

Boîtes de travail en plastique pour nouvelle construction



S1-18-R Single Gang

Clous de montage captifs. 2 entrée Quick Click®.

Dimensions: 2.0625" W x 2.875" H x 3.125" D (5.2 x 7.3 x 7.9 cm)

Shipping Weight: 4 oz (0.1 kg)

7200-450075 S1-18-R

S1-22-R Single Gang

Clous de montage captifs. 4 entrée Quick Click®.

Dimensions: 3.875" W x 2.9375" H x 3.125" D (9.8 x 7.5 x 7.9 cm)

Shipping Weight: 5 oz (0.1 kg)

7200-114694 S1-22-R

S2-35-RAC Double Gang

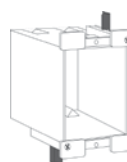
Clous de montage captifs. 4 Quick entrée Click®.

Dimensions: 3.8125" W x 2.9375" H x 3.0625" D (9.7 x 7.5 x 7.8 cm)

Shipping Weight: 5 oz (0.1 kg)

7200-450082 S2-35-RAC

Boîtes de travail en plastique pour Rétrofit



S1-18-W Single Gang

2 Auto Clamps®. 2 entrée Quick Click

Dimensions: 2.0625" W x 2.875" H x 3.125" D (5.2 x 7.3 x 7.9 cm)

Shipping Weight: 4 oz (0.1 kg)

7200-450051 S1-18-W

S2-32-W Double Gang

4 Auto Clamps. 4 entrée Quick Click

Dimensions: 3.875" W x 2.9375" H x 3.125" D (9.8 x 7.5 x 7.9 cm)

Shipping Weight: 5 oz (0.1 kg)

7200-450068 S2-32-W

Classé UL et reconnu par l'ICBO. Quick Click® et Auto Clamp® sont des marques déposées de Pass and Seymour/ Legrand Corporation

Nous Sommes en affaire pour aider nos installateurs.



Programme RCI

- Empêche la revente non autorisée sur Internet
- Les unités sont expédiées en mode verrouillé
- Les identifiants d'installateur certifié Russound sont nécessaires pour activer et installer
- Les installateurs doivent accepter un accord stipulant qu'ils ne revendront pas en ligne
- Présent sur tous les nouveaux contrôleurs SMZ-Series, MCA-Series et produits MBX-Series
- Plus de 16 000 installateurs dans le monde entier
- Support technique gagnant d'une récompense



Support pour intégrateur

- Localisateur d'installateur sur notre site afin que les utilisateurs finaux puissent trouver des installateurs compétents
- Produits RCI vendus par le biais de la distribution, pas directement
- Webinaires de formation et vidéos d'astuces techniques
- Enquêtes et actions pour identifier les besoins des clients



Site Web pour installateur

- Le kit d'outils dont chaque partenaire a besoin. Tout en un seul endroit !
- Informations protégées par mot de passe, réservées aux installateurs
- Promos en cours et fiche des prix pour les installateurs
- Formation et astuces techniques, y compris des alertes lorsque de nouvelles vidéos YouTube sont publiées
- Annonces des dernières newsletters par email
- Version pour installateurs des pages de produits
 - Mises à jour des firmware
 - Fichiers de formation



Module de formation en ligne

Les modules de formation sur notre site sont destinés aux utilisateurs actifs et aux utilisateurs potentiels afin de développer une compréhension de base des produits, des fonctionnalités et du fonctionnement de Russound.

Modules disponibles :

- MIXAMP-60
- VoicePlay™



Réponses et solutions

Nous nous engageons à satisfaire vos besoins dès le premier contact ou avec une réponse rapide le même jour. Notre priorité est de répondre à vos questions et de résoudre les problèmes de manière rapide et courtoise.

Inventaire

Nous proposons une gamme complète de produits et maintenons un inventaire important.

Connaissances

Des commerciaux compétents, rapides, sympathiques et agréables à travailler. Le meilleur support technique du secteur, disponible de 8h30 à 18h00 (ET), du lundi au vendredi, au 1 603-659-5170.

Éducation

Des formations professionnelles et des programmes éducatifs dédiés.

Intégrité du produit

Russound soutient tous ses produits par une qualité irréprochable et une garantie sans compromis. Nous ferons tout ce qu'il faut pour corriger toute situation. Pour plus de tranquillité d'esprit, Russound obtient toutes les certifications de sécurité applicables pour ses produits, même lorsque celles-ci ne sont pas obligatoires.

Courtoisie

Nous traitons tout le monde avec courtoisie, dignité et respect. Et cela inclut tout le monde. Notre objectif principal est d'établir une relation durable et mutuellement bénéfique.

Garantie par catégorie de produit

- **Garantie à vie limitée** : Contrôles de volume, haut-parleurs IC et IW-Series.
- **Garantie limitée de 10 ans** : Sélecteurs de haut-parleurs et dispositifs de mise à l'impédance.
- **Garantie limitée de 5 ans** : Haut-parleurs de paysage, haut-parleurs rock Outback, haut-parleurs de cabinet Outback et Cinema Bar 3.0.
- **Garantie limitée de 2 ans** : Contrôleurs, claviers, équipements sources, système A-BUS, intercom ComPoint, amplificateurs série A, amplificateurs série AVA, amplificateurs série D, produits infrarouges, accessoires.
- **Garantie limitée de 1 an** : Amplificateurs série P, écran tactile XTS7.

Politique de retours et de garantie

Russound vend des produits uniquement par l'intermédiaire d'installateur et de distributeurs autorisés pour garantir que les clients bénéficient d'un soutien et d'un service appropriés. Tout produit Russound acheté auprès d'un revendeur non autorisé ou d'une autre source, y compris les détaillants, les vendeurs par correspondance et les vendeurs en ligne, ne sera pas couvert par la garantie Russound existante. Toute vente de produits par une source non autorisée ou d'une autre manière non approuvée par Russound annulera la garantie sur le produit concerné.

Les retours doivent être autorisés et accompagnés d'un numéro R.A. et d'une copie du justificatif d'achat.

Des frais de réapprovisionnement de 15 % peuvent s'appliquer. Tout retour pour réparation jugé non défectueux peut entraîner un frais minimum de 85 \$US. Tout produit retourné sans numéro d'autorisation de retour sera renvoyé à la charge du revendeur.

Pour plus d'informations sur la garantie, consultez les manuels des produits Russound.

e-friendly



Facebook: www.facebook.com/RussoundFMPInc



YouTube: www.youtube.com/russoundfmp



LinkedIn: www.linkedin.com/company/russound



Instagram: www.instagram.com/russoundfmpinc



Website: www.russound.com



Voir les mise jour des produits et information technique 24/7 au www.russound.com



Technical Help: tech@russound.com
Sales: sales@russound.com

Conformité et Certification

Les produits Russound portant ces logos respectent les normes et sont conformes aux réglementations de sécurité et d'émissions imposées par ces agences. Les déclarations de conformité sont disponibles sur demande.



a sound relationship
Russound

Fondée en 1967, Russound s'est engagée à fournir des produits audio de haute qualité, axés sur la fidélité sonore, la fiabilité et la facilité d'utilisation. Cet engagement s'est renforcé lorsque Maureen Baldwin, propriétaire actuelle de l'entreprise, a acquis Russound en 1987. Sa passion pour la fabrication a permis d'énormes améliorations dans la conception des produits, la modernisation et la rationalisation de la production, ainsi qu'une amélioration considérable des performances et de la fiabilité pour ses clients. Au fil des ans, Russound est passée d'une industrie artisanale, fabriquant des produits dans ses installations du New Hampshire, à l'une des marques les plus reconnues dans l'industrie audio, offrant des produits de classe mondiale pour des installations professionnelles dans des maisons et entreprises à travers le monde.

Grâce à l'expertise de Maureen dans l'industrie de la tôle et son désir de recueillir les retours clients, elle a rapidement mis en œuvre des modifications essentielles dans les produits et leur conception, améliorant ainsi considérablement l'entreprise. Dès le premier jour de son acquisition, sa vision a orienté la société vers le futur, passant des contrôles de volume simples et sélecteurs d'enceintes pour la distribution et le contrôle audio – que Russound continue de vendre aujourd'hui – aux produits modernes basés sur la technologie tels que le streaming, les applications intuitives, les écrans tactiles, l'amplification numérique et les haut-parleurs haute-fidélité.

Entreprise privée détenue par une femme, Russound est une entité unique dans le monde de l'électronique grand public et de l'audio haute performance. L'accent particulier de Maureen sur l'expérience client continue de guider l'entreprise aujourd'hui alors qu'elle se développe dans de nouvelles opportunités dans l'audio commercial.

Russound se distingue par l'excellence de son personnel, et Maureen a rassemblé certains des meilleurs talents de l'industrie pour assurer la croissance de l'entreprise au fil des ans. Une addition clé a été l'embauche de Joe Brouillet, qui a dirigé Russound de 1989 à 2009, jouant un rôle central dans la transformation de la stratégie de distribution et l'évolution de la marque à l'échelle mondiale. En 2000, Charlie Porritt a rejoint l'entreprise après avoir travaillé avec certaines des plus grandes marques du secteur. Charlie a rapidement eu un impact et est devenu le PDG, ainsi qu'un actionnaire minoritaire. Son dynamisme et son sens de l'humour bien connu ont fait de lui l'ambassadeur de Russound. Son leadership a permis une expansion massive des ventes aux États-Unis, au Canada et dans plus de 100 pays.

Bill Ramsdell, vice-président de l'ingénierie, chez Russound depuis 1995, est l'ingénieur en chef de conception et dirige les équipes de conception matérielle et logicielle de Russound. Colin Clark, vice-président des produits, qui a rejoint l'entreprise en 2014, a apporté sa vaste expérience de l'industrie et a favorisé l'expansion de Russound dans de nouvelles catégories et technologies de produits.

Paul Wojciechowski, directeur du développement des produits, l'une des dernières recrues de l'équipe, a rejoint Russound en 2021. Fort de ses nombreuses années d'expérience en fabrication, en design industriel, en acoustique et en ingénierie mécanique, il a contribué au lancement de la nouvelle génération de produits Russound.



Merci de la part de
toutes l'équipe
Russound

Découvrez-en plus sur nous à l'adresse www.russound.com, suivez-nous sur les réseaux sociaux, ou contactez notre réseau de distributeurs et d'installateurs professionnels qui font confiance à la marque Russound pour apporter un son exceptionnel à votre maison ou entreprise.



Maureen K. Baldwin
& Charlie Porritt

Visit us at: www.russound.com • 200 International Drive, Suite 155, Portsmouth, NH 03801 USA • Telephone: +1.603.659.5170 • Email: sales@russound.com

©2024 Russound/FMP, Inc. All rights reserved. Russound, and the Russound logo are registered trademarks of Russound/FMP, Inc. are trademarks of Russound/FMP, Inc. All other trademarks are the property of their respective owners. Products, prices and specifications are subject to change without notice. REV071624